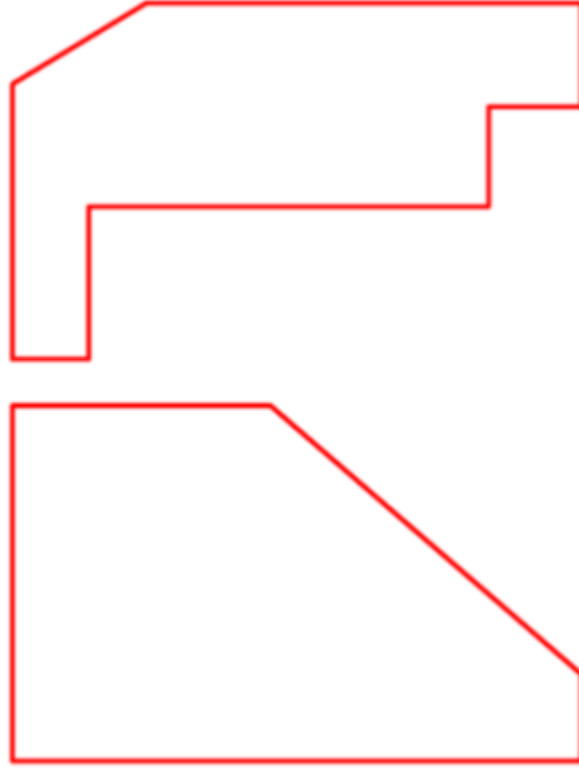


III القفز من أوتوكاد إلى إنفنتور

بناء مجسم من مسقطي أوتوكاد

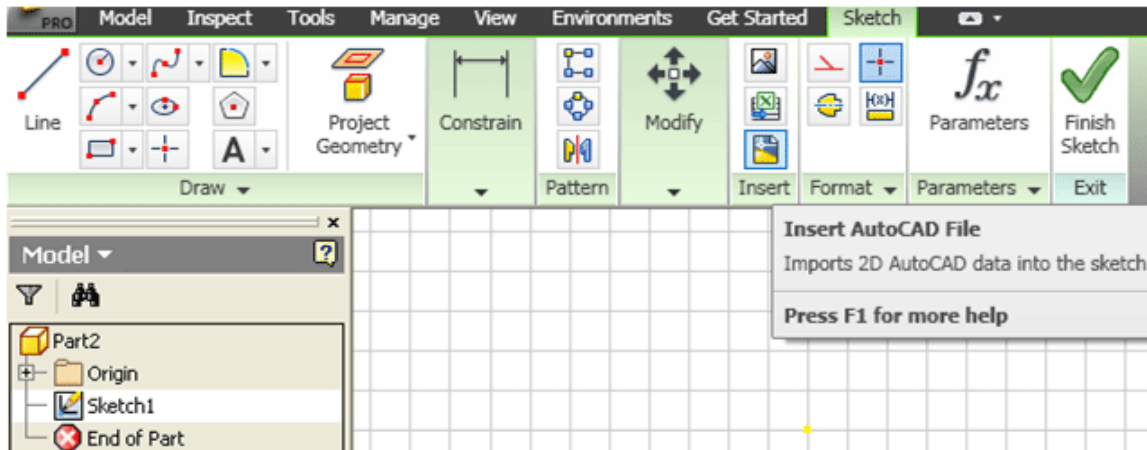
نستعرض هنا كيف نبني المجسم إذا كان مسقطيه مرسومين في أوتوكاد. نفتح إنفنتور وضمنه ندرج ملف أوتوكاد، ننسخ أحد المسقطين ثم نقلته في إنفنتور، ثم نبتقه هناك. نعيد نسخ المسقط الآخر في أوتوكاد ونقلته على واجهة أخرى في المجسم الأولي.....

المطلوب نقل هذا الشكل من أوتوكاد إلى إنفنتور وبناء المجسم هناك.



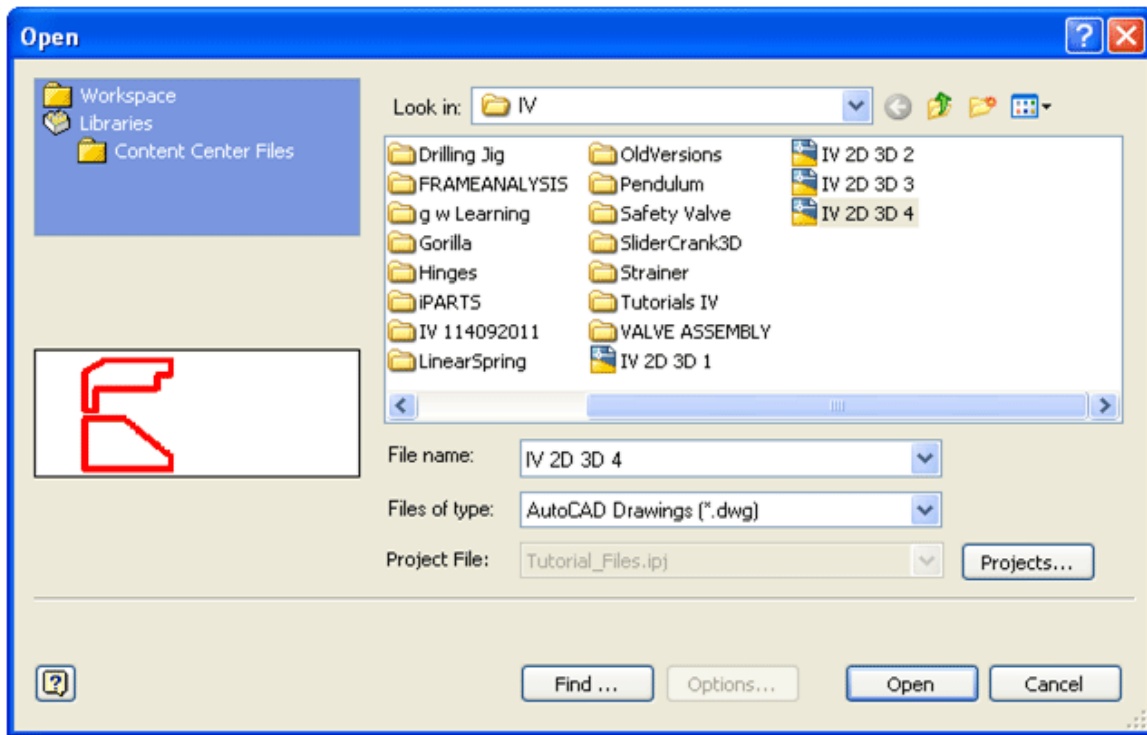
شكل 1: مسقطان في أوتوكاد

نفتح إنفنتور، ونذف على إلى شاشة الرسم Sketch. ندخل وضمن شريط الرسم، وبملازمة شريط الإدراج Insert و الحوم على أيقونة أوتوكاد فإنه يظهر تلميحات بالأمر.



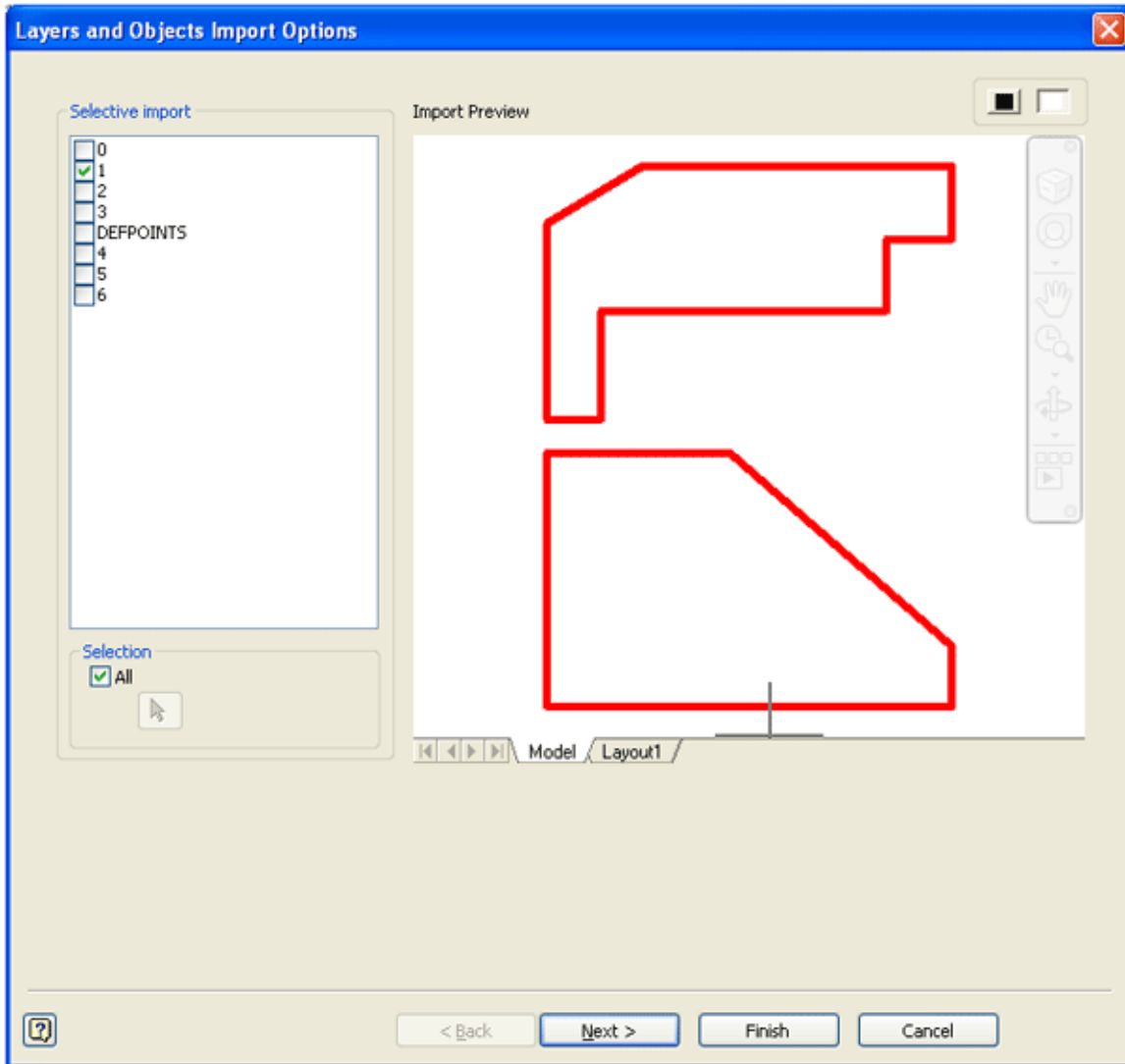
شكل 2: شاشة إفتتور

الضغط على أيقونة أوتوكاد يدخلك إلى المجلدات المختلفة لتختار منها المجلد 2D 3D. ننقره ثم لاحقاً نختار الملف 1 2D 3D ثم ننقر على الزر Open.

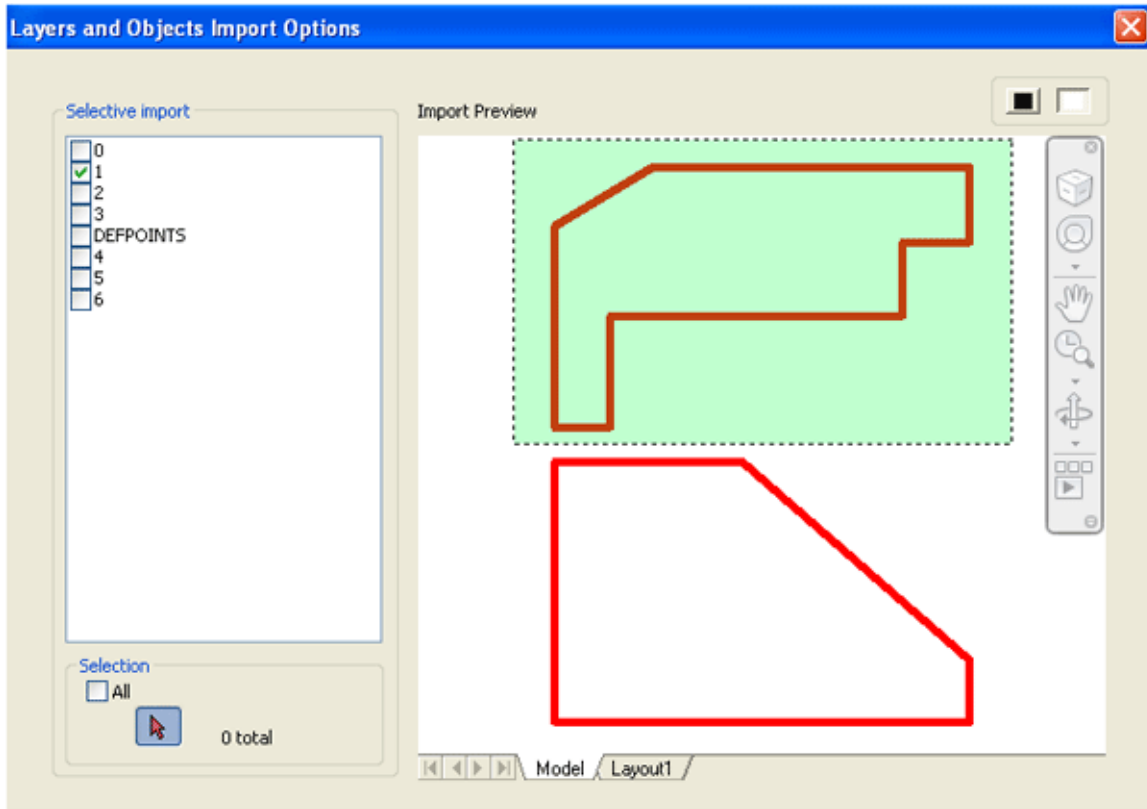


شكل 3: اختيار المجلد والملف

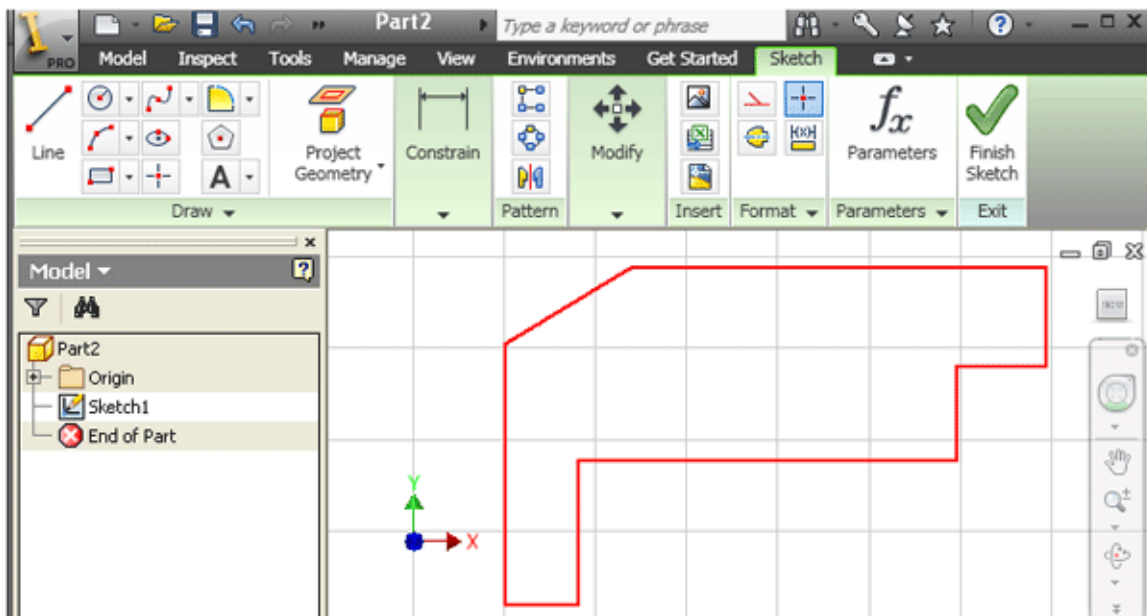
وبانتظار بعض الوقت ندخل إلى صندوق الحوار Layers and Objects Import Options. نستطيع هنا التحكم في طبقات الرسم فنلغي مثلاً طبقات الخطوط المحورية والخطوط المتقطعة (ضمن هذه الطبقات لا يوجد أية عناصر).



شكل 4: صندوق الحوار Layers and Objects Import Options في إنفتور
ولأننا نريد نسخ جزء (مسطق واحد) من كلا (المسقطين) نلغي الصح في خانة Selection على اليسار والأسفل، ثم ننسخ المسقط العلوي(الأفقي) في الرسم بالاختيار فقط وننقر في الأسفل الزر Finish.

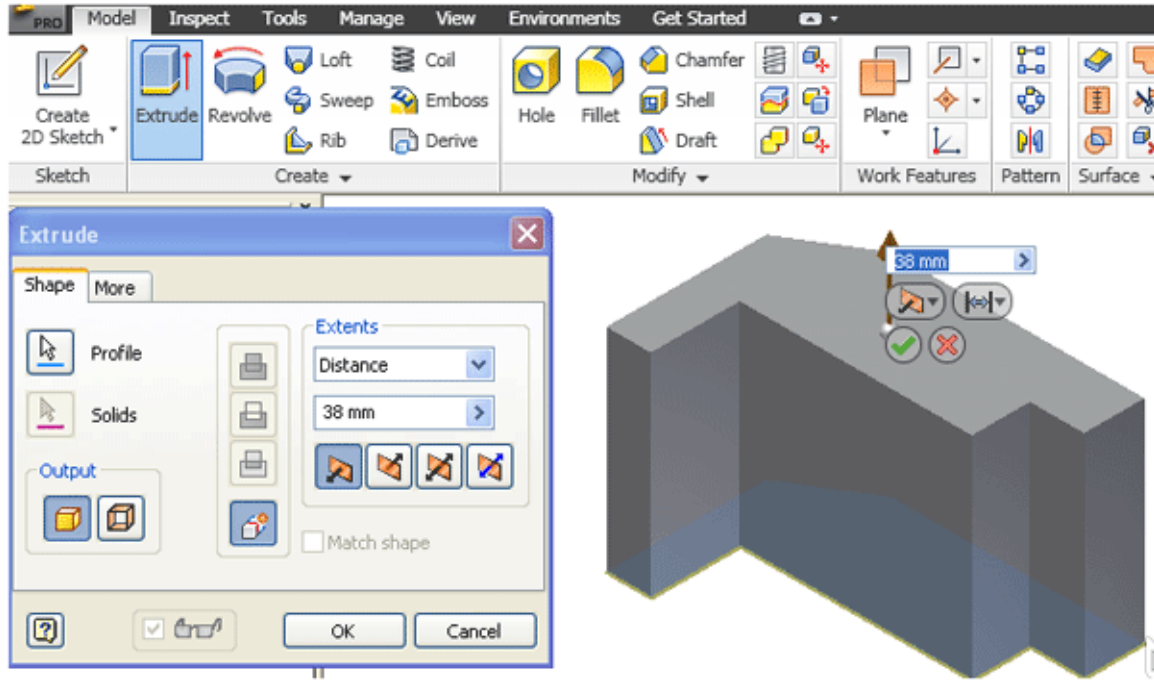


شكل 5: نسخ جزء (مسقط واحد) من مسقطين
ندخل مباشرة إلى إنفتور ليظهر كل ما اخترته ضمن النافذة السابقة على الشاشة أي المسقط العلوي (الأفقي) سالف الذكر.



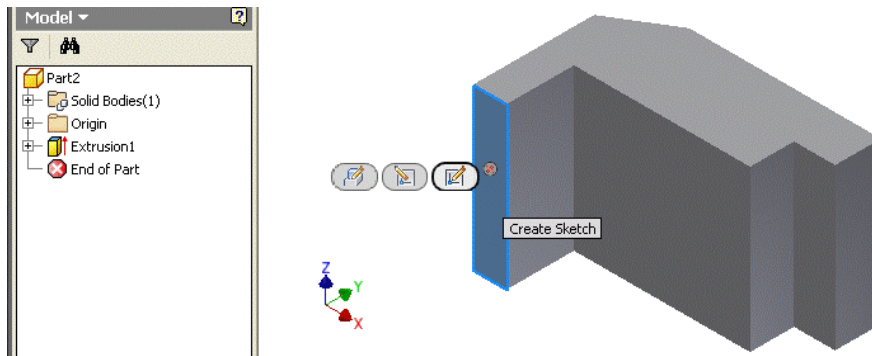
شكل 6: شاشة إنفتور بعيد نقر Finish

نضغط Finish Sketch فننتقل إلى بناء المجسم ضمن بيئة الجزء فنحدد النموذج Model. هناك نرفعه (أي نبثقه Extrude) إلى 38 ملم فينتج المجسم الأولي التالي.



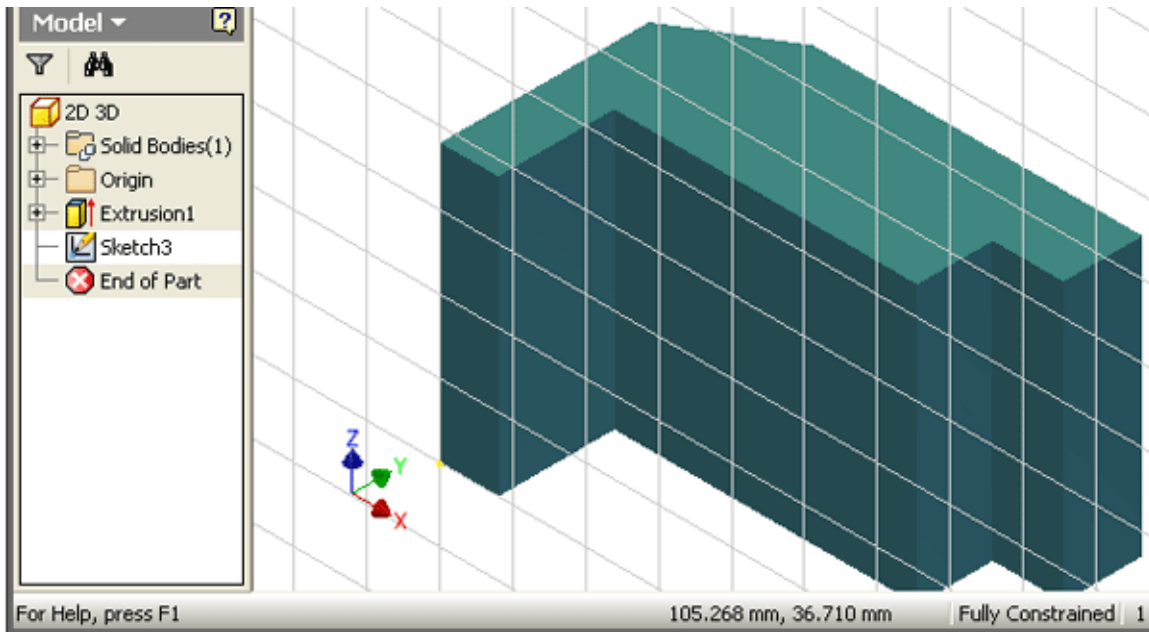
شكل 7: بثق المسقط العلوي(الأفقي) إلى 38 وحدة

ننقر السطح الأمامي فتبرز ثلاثة أيقونات مرتبة أفقياً، ننقر أيقونة بناء قاعدة Create Sketch على اليمين فيظهر السطح ضمن شبكة مربعات.



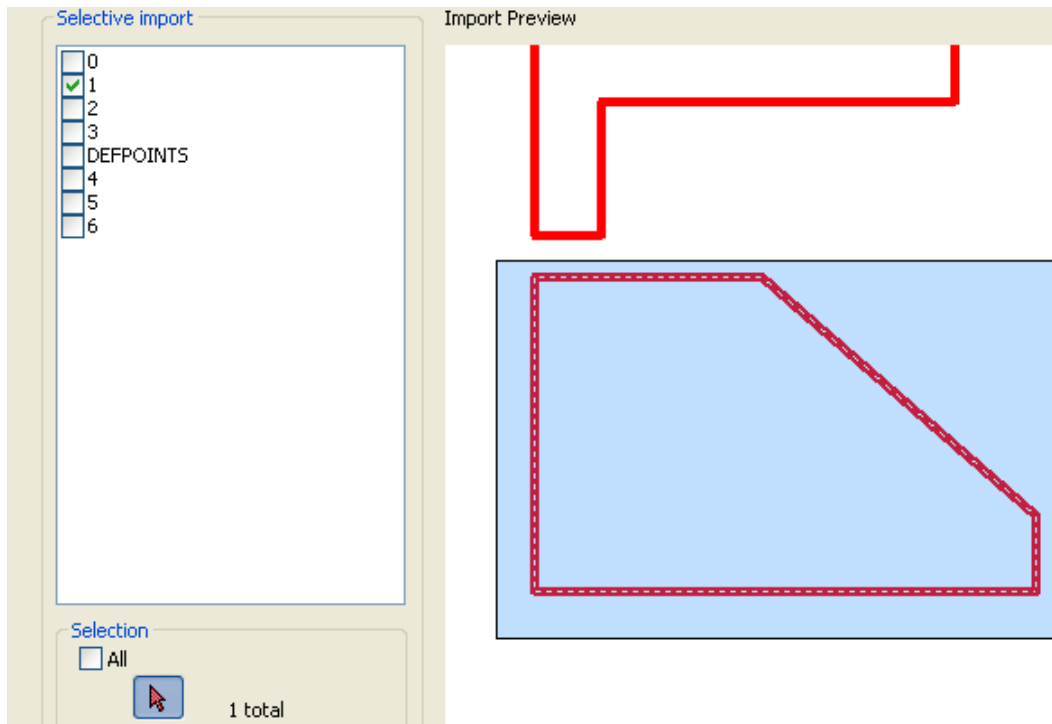
شكل 8: بناء قاعدة Create Sketch على السطح الأمامي والرأسي

هنا السطح الأمامي قد أصبح مستوى الرسم الفاعل.



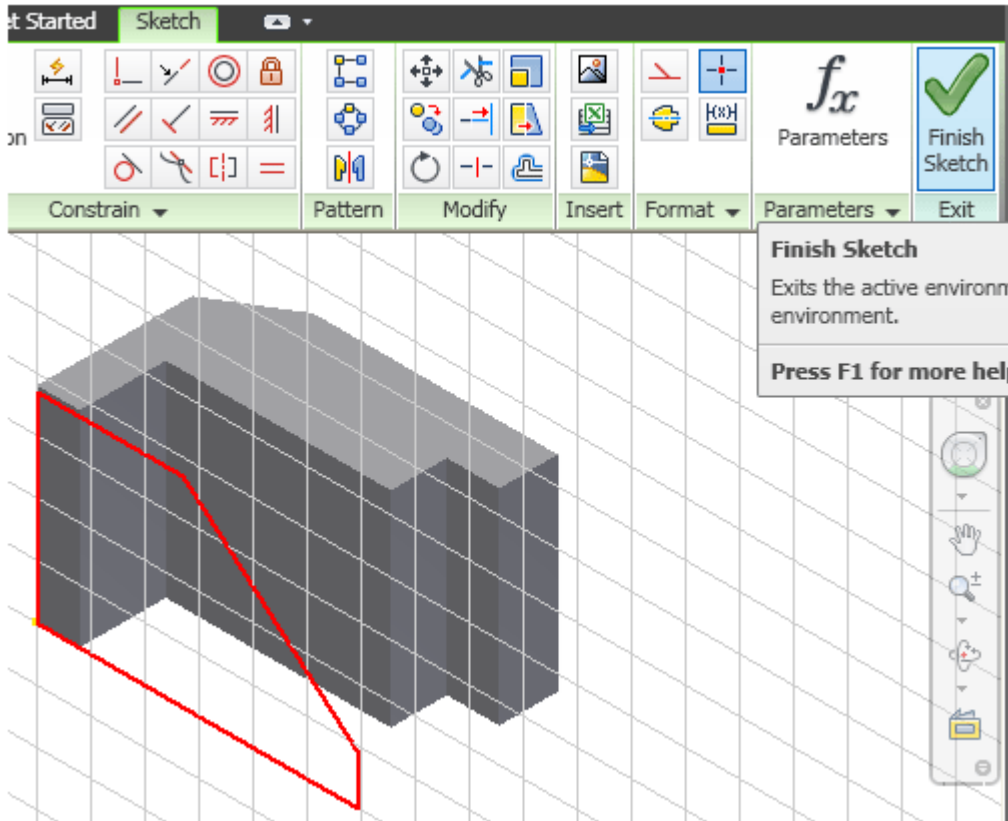
شكل 9: السطح الأمامي والرأسي أصبح مستوي الرسم الفاعل.

من جديد ندخل إلى شريط الإدراج Insert وننقر على أيقونة أوتوكاد فيظهر بعد وقت قليل الشكل 3 و صندوق الحوار Layers and Objects Import Options بالتحديد. ننسخ المسقط الأمامي (اختياراً فقط) ثم ننقر في الأسفل الزر Finish.



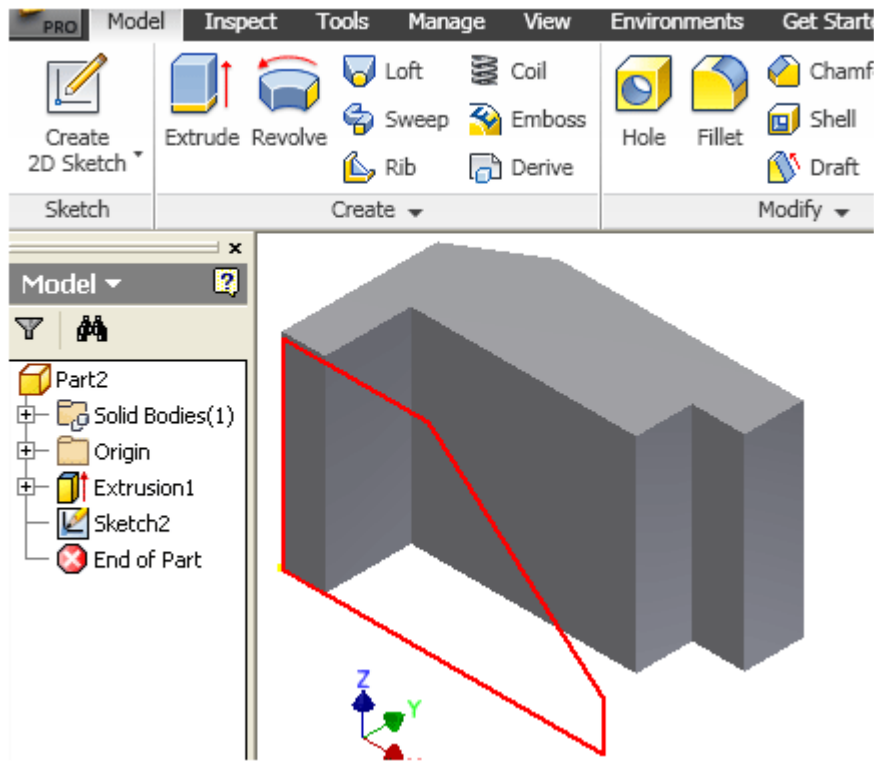
شكل 10: نسخ المسقط الأمامي من أوتوكاد

ندخل مباشرة إلى إنفتور ليظهر على شاشته المسقط الأمامي المنسوخ.

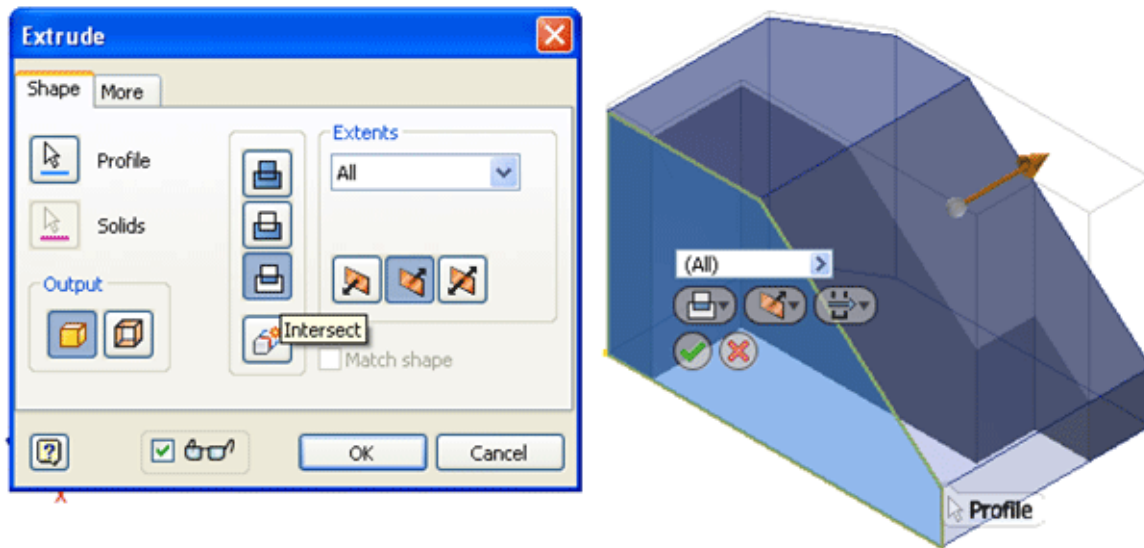


شكل 11: إفلات المسقط في إنفتور

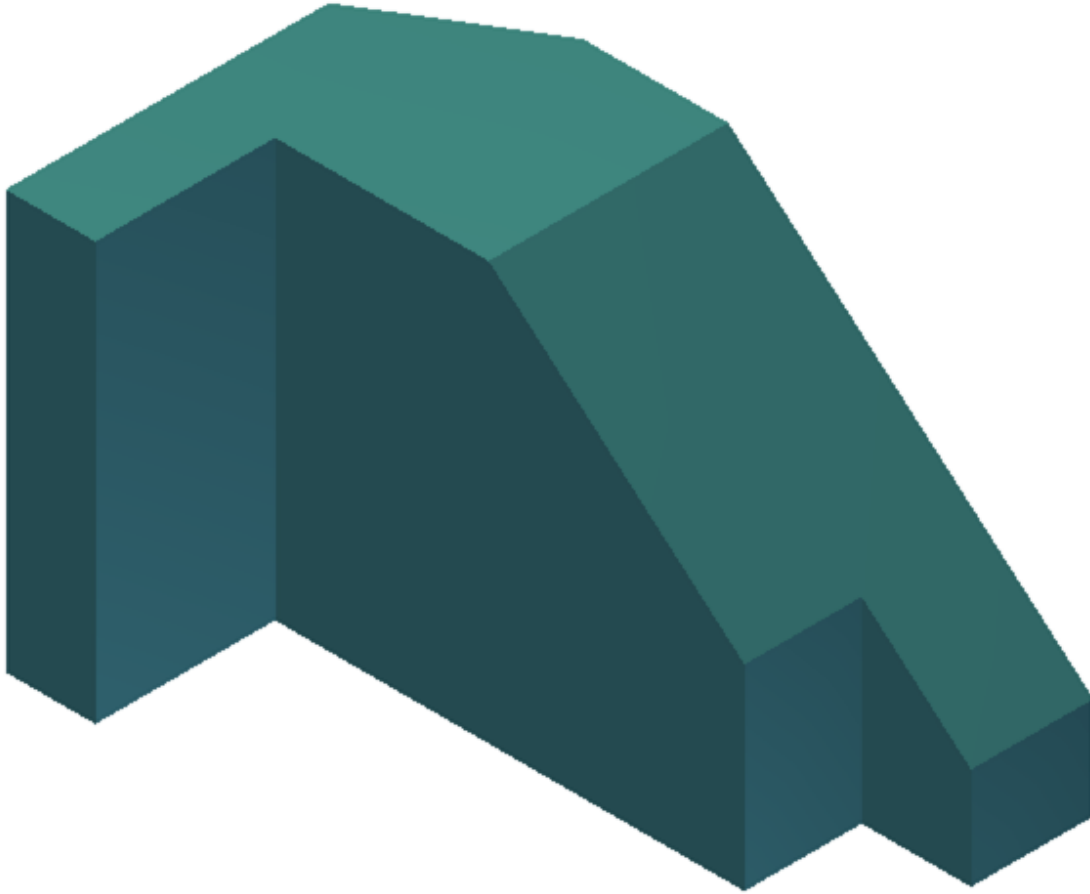
نضغط Finish Sketch فننتقل إلى بناء المجسم ضمن نفس البيئة (الجزء) فنختار اللسان النموذج Model.



شكل 12: التحويل إلى النمذجة ثلاثية الأبعاد Model
هنا نستخدم البثق Extrude والنمط الداخلي Intersect إلى عمق الكل فينتج الجسم التالي.



شكل 13: البثق والنمط الداخلي Intersect إلى عمق الكل
الجسم مكتمل.



شكل 14: المجسم مكتمل.