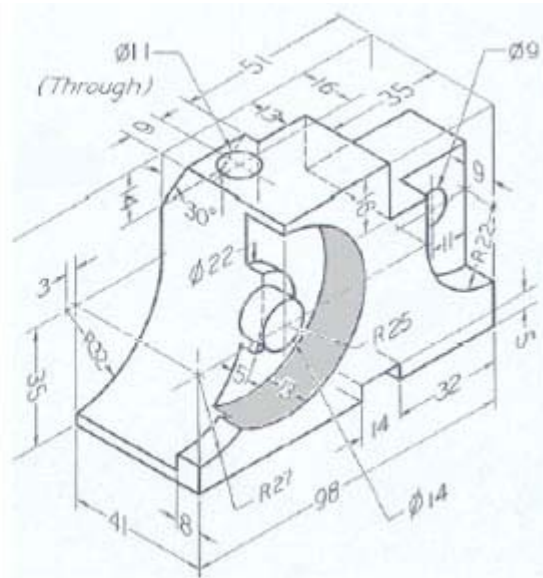


### رسم المساقط لمجسم ثلاثي الأبعاد في إنفنتور

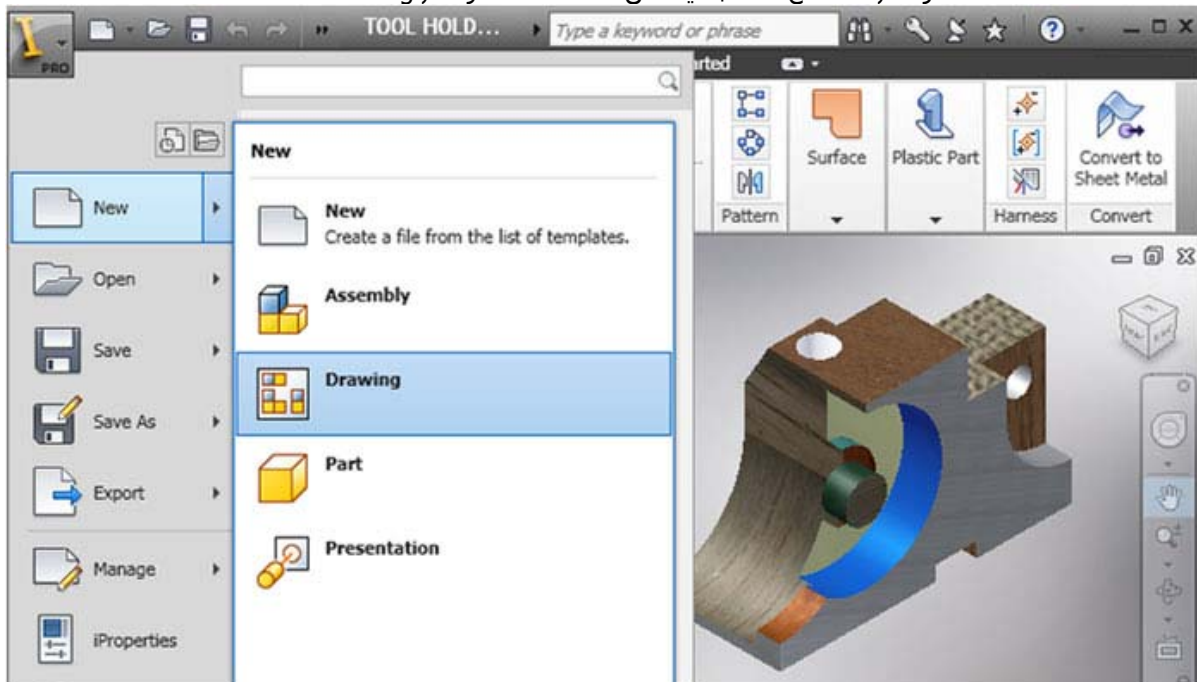
هنا يمكننا رسم مساقط مجسم ثلاثي الأبعاد كان تم بناؤه في إنفنتور. رسم المساقط وإضافة المجسم ثلاثي الأبعاد يتم بفكرة اصبع كما يقولون.

### رسم المساقط لمجسم ثلاثي الأبعاد في إنفنتور

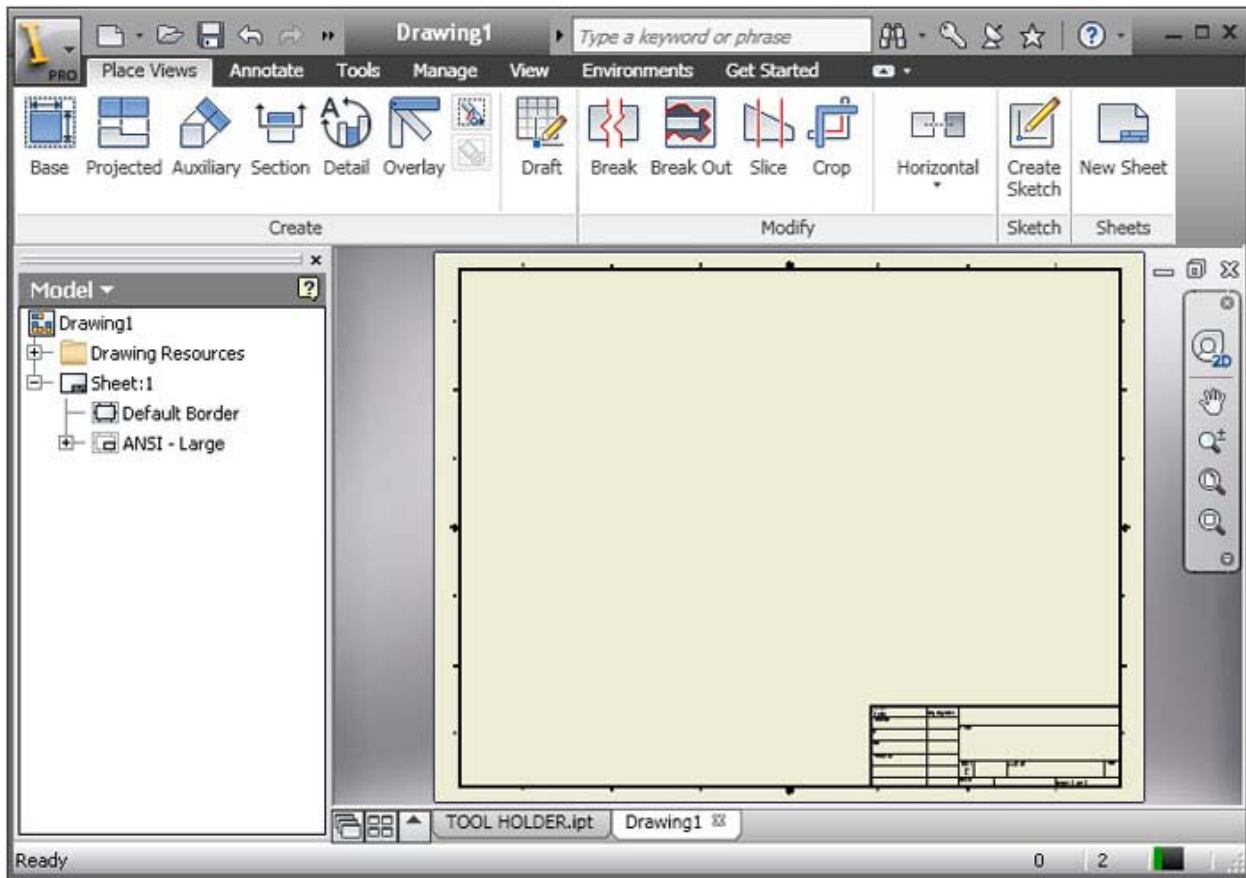
المطلوب رسم مساقط المجسم الثلاثة ضمن ورقة A4. يمكن إضافة المجسم في الزاوية مع المساقط.



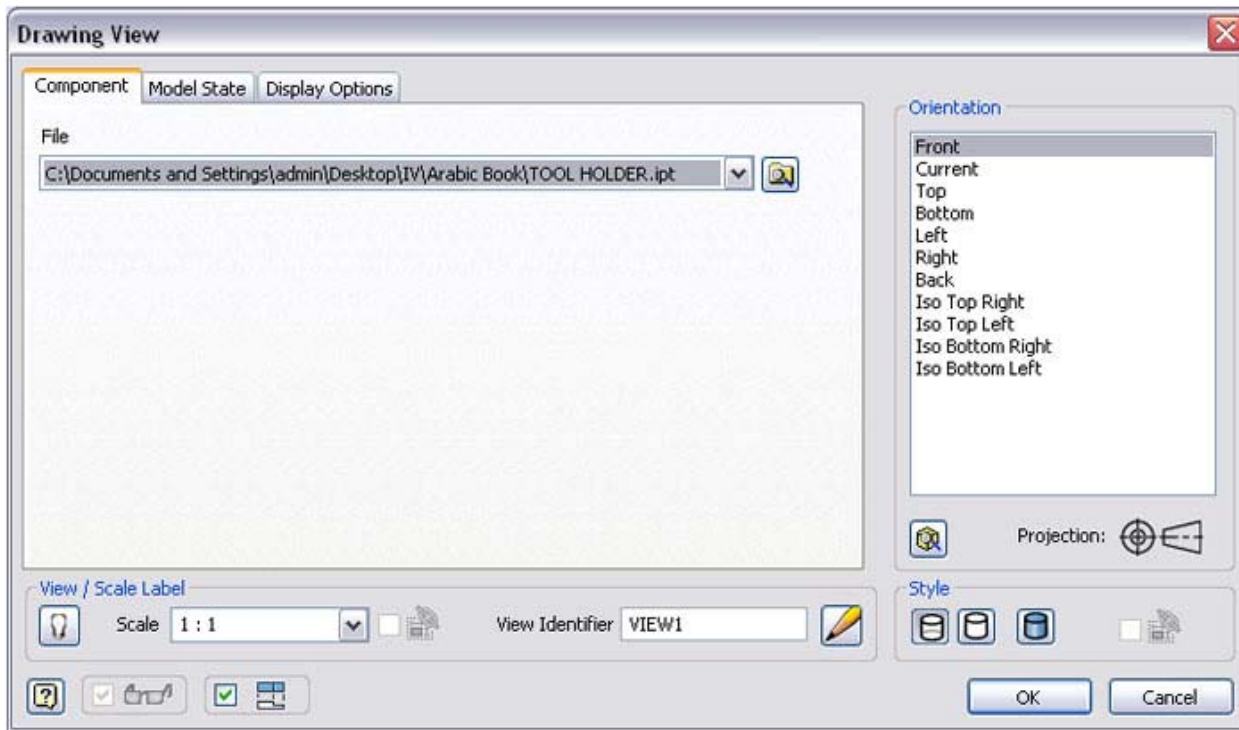
رسم 1: نفتح ملفاً جديداً من نمط ملفات الرسم Drawing.



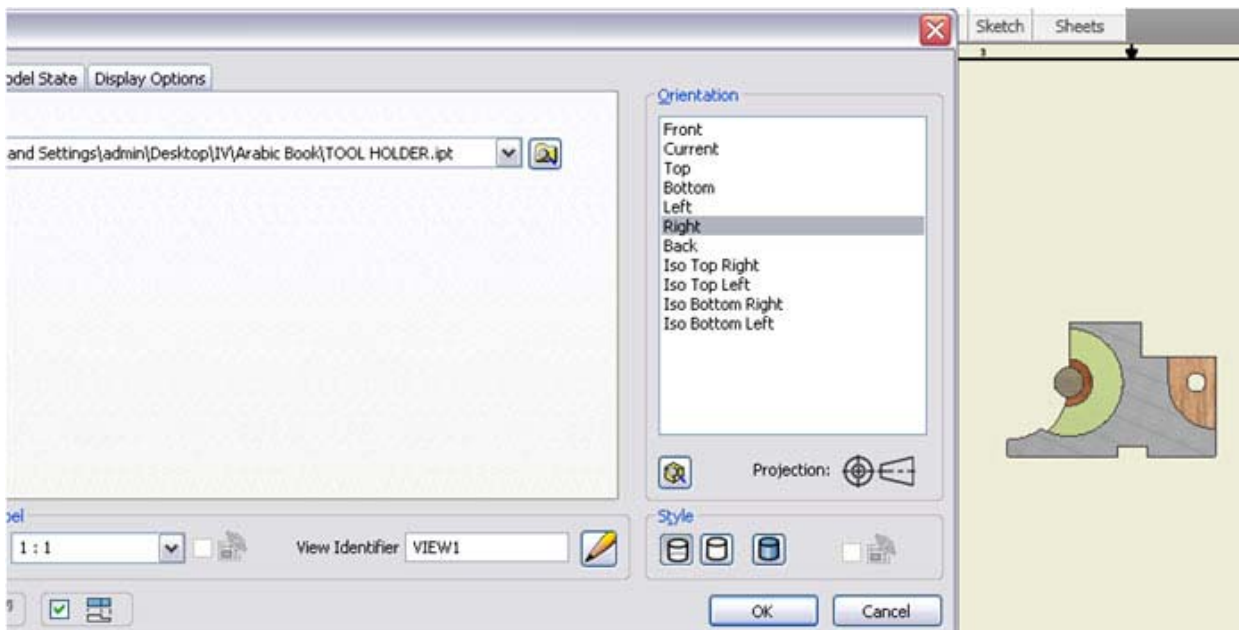
رسم 2: ملف الرسم Drawing مفتوح.



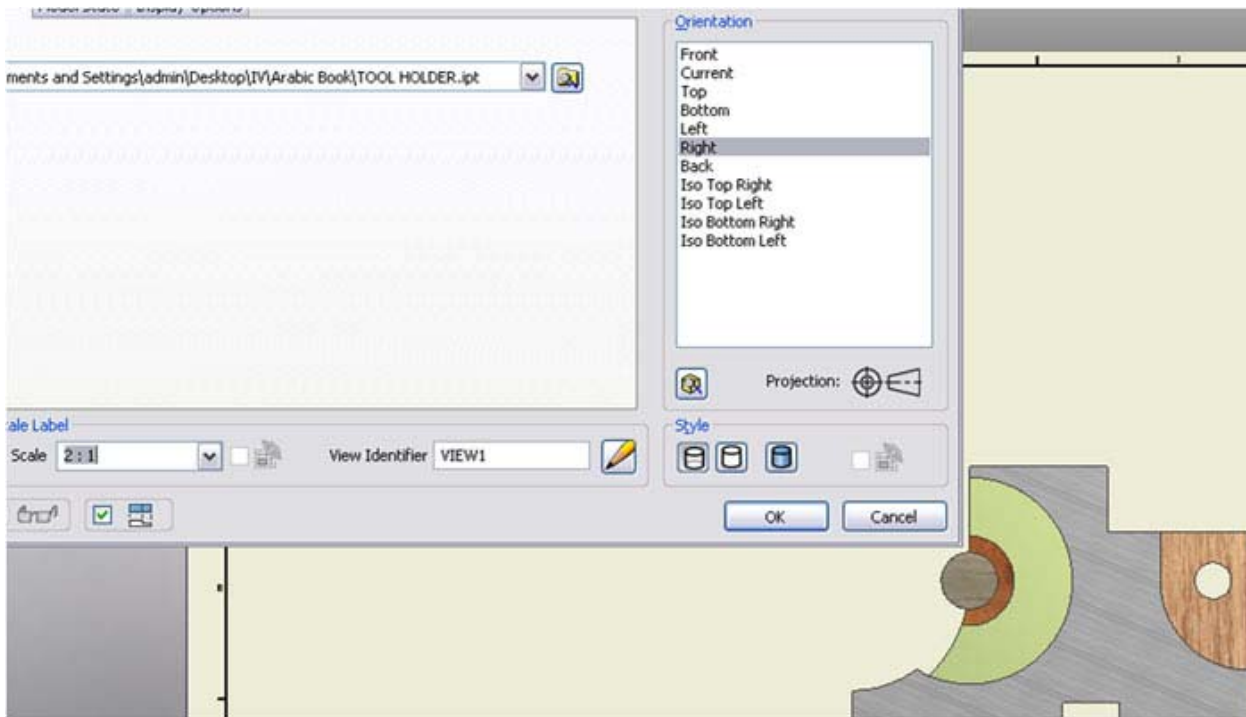
رسم 3: نختار اللسان Place View والأيقونة Base فيظهر صندوق الحوار مسقط الرسم Drawing View.  
نختار الملف المحدد من المجلد المحدد



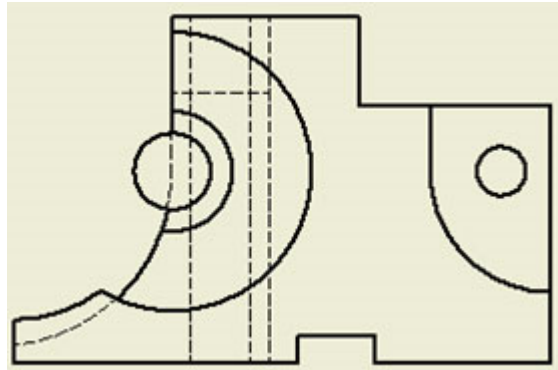
رسم 4: ونقر ضمن حيز الإتجاهات على اليمين المسقط الأساسي الأول - الأمامي. فنقر Right.



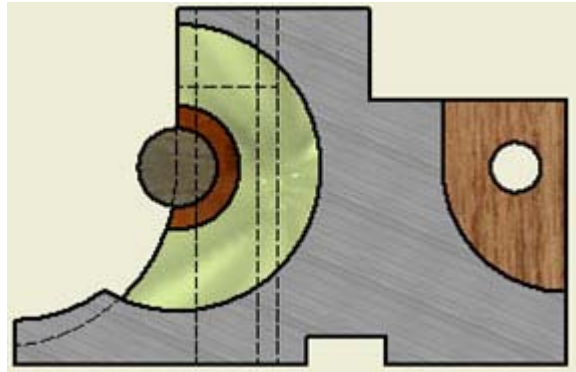
رسم 5: لأن حجم المسقط صغير، نغير مقياس الرسم Scale في أقصى اليسار.



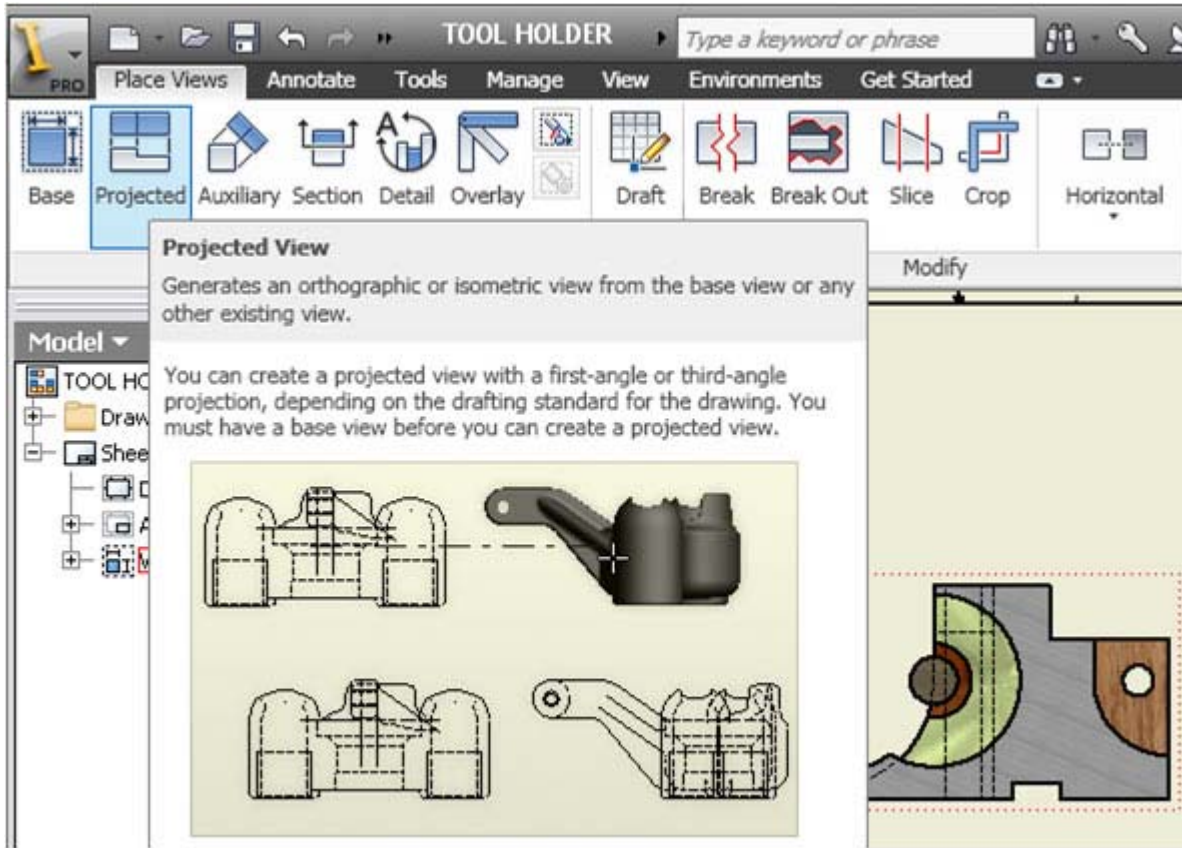
رسم 6: يظهر المسقط الأساسي مع الخطوط المخفية- المتقطعة.



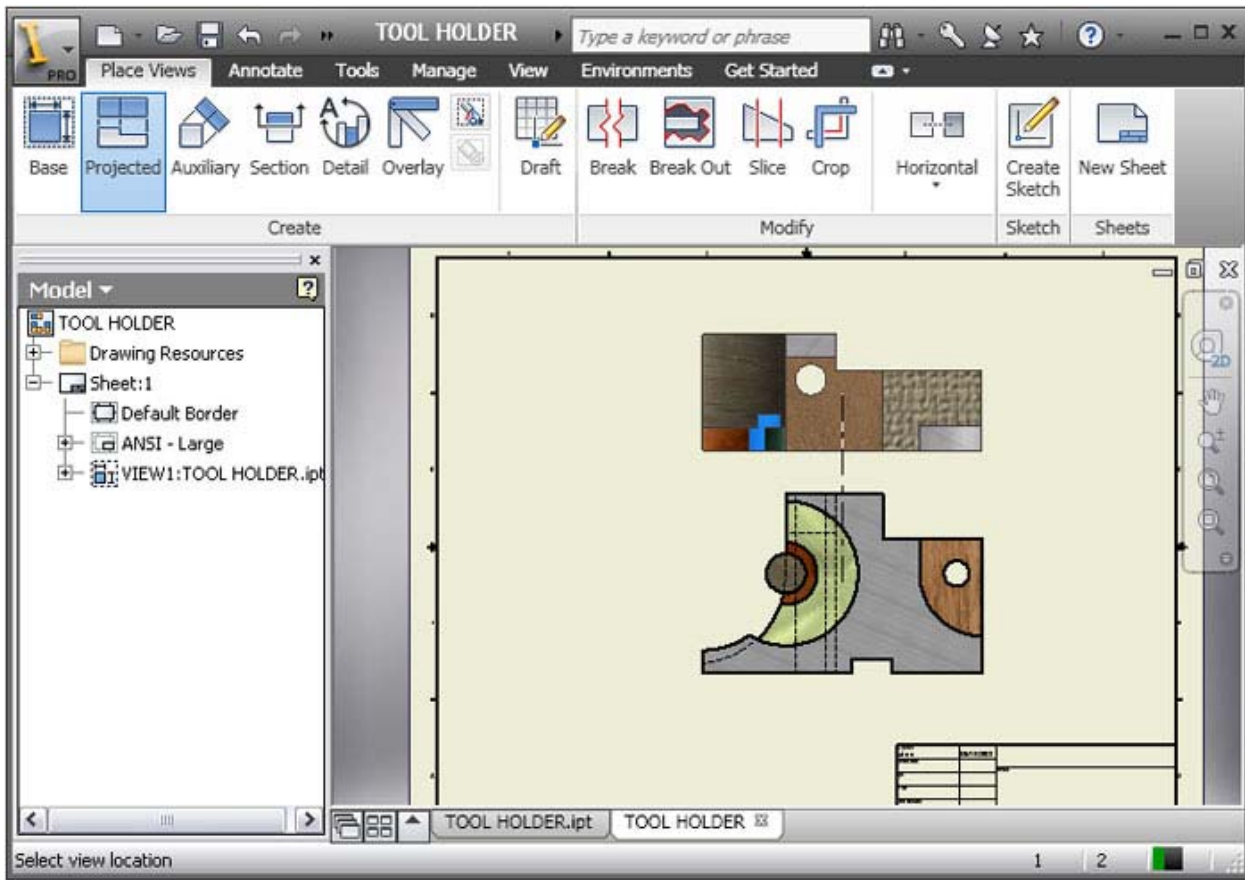
رسم 7: تغير المسقط إلى الألوان بالنقر المزدوج على حدود المسقط.



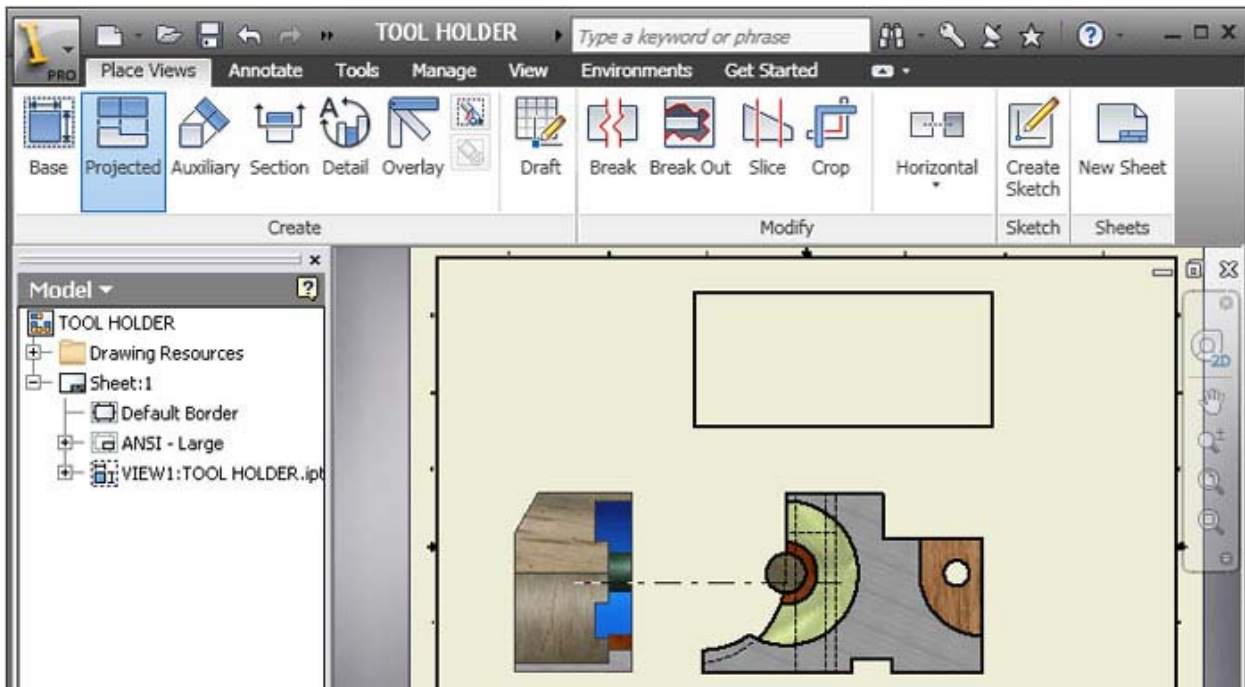
رسم 8: نقر الأيقونة المسقط المستنتج Projected ثم نقر المسقط الأساسي ثم نحدد مكان المسقط التالي في الأعلى



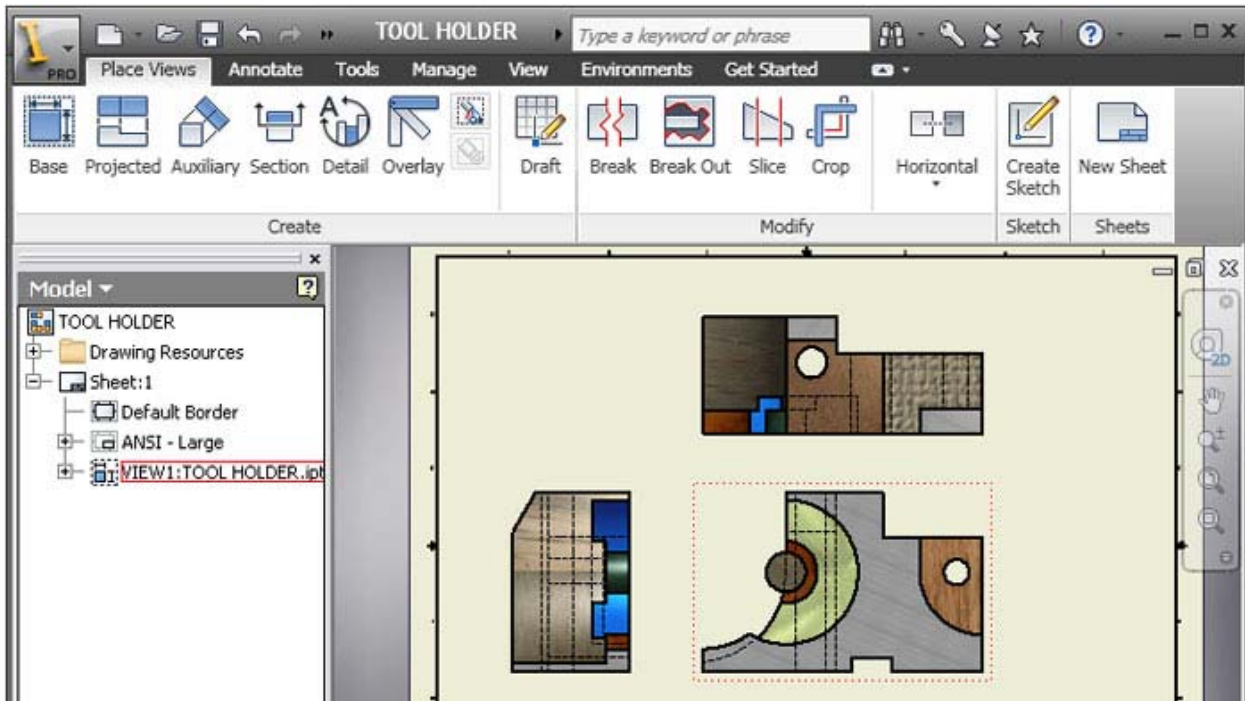
رسم 9: نرسم المسقط العلوي مع النقر المزدوج ثم Create.



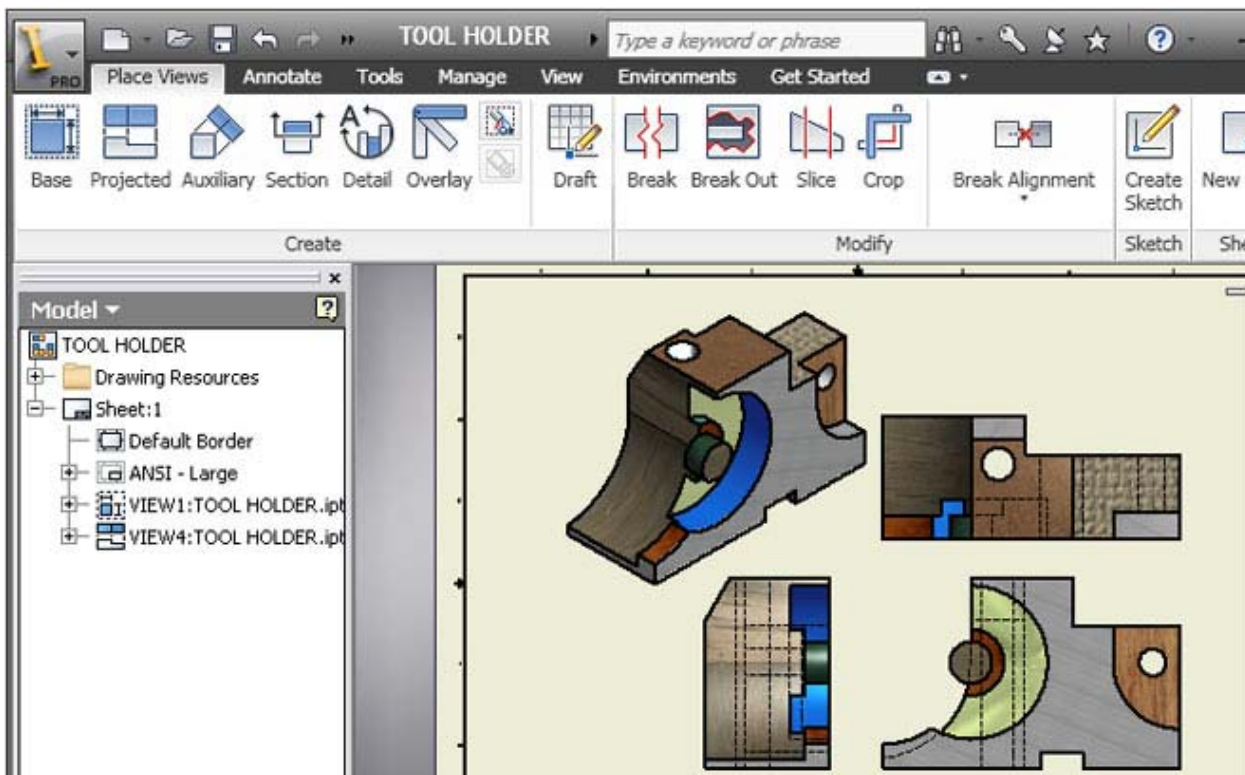
رسم 10: نرسم الجانبي الأيسر مع النقر المزدوج ثم Create.



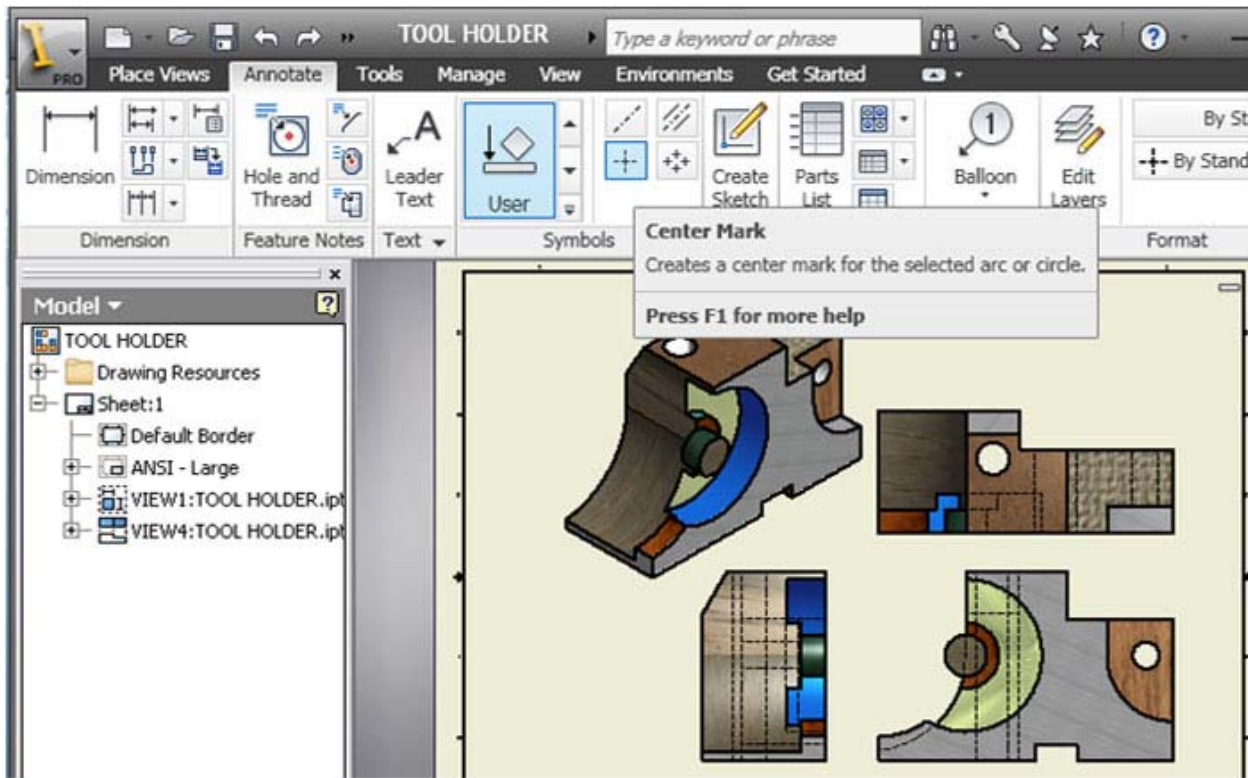
رسم 11: تظهر المساقط الثلاثة ضمن أحيازهم.



رسم 12: يمكن إضافة المجسم ثلاثي الأبعاد اسقاطاً من أي مسقط مرسوم.



رسم 13: ننقر اللسان الأبعاد Annotation فنرسم تبعاً لذلك الخطوط المحورية للدوائر في المساقط.



رسم 14: نحدد الخط المحوري بين خطين متوازيين في المسق للفتحات.

