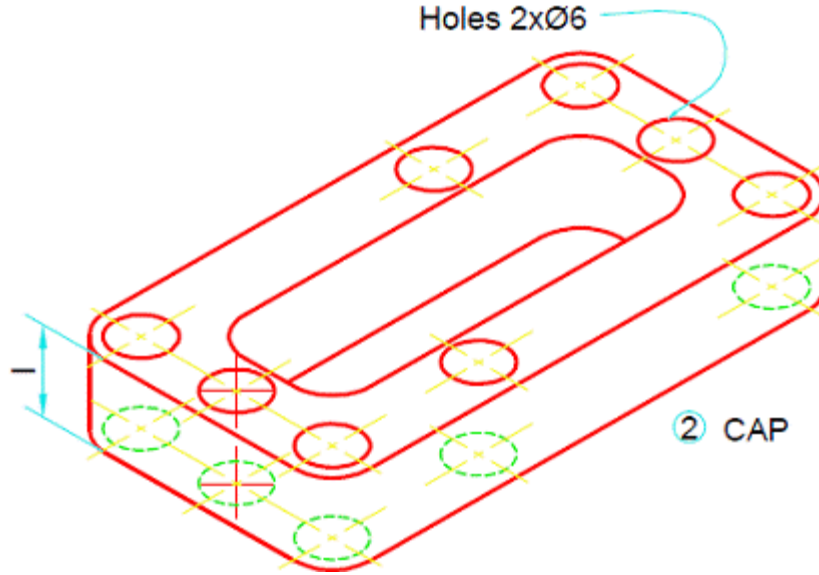


السؤال 3: كيف نبني مجسم الرأس Cap انطلاقاً من المجسم القاعدة؟

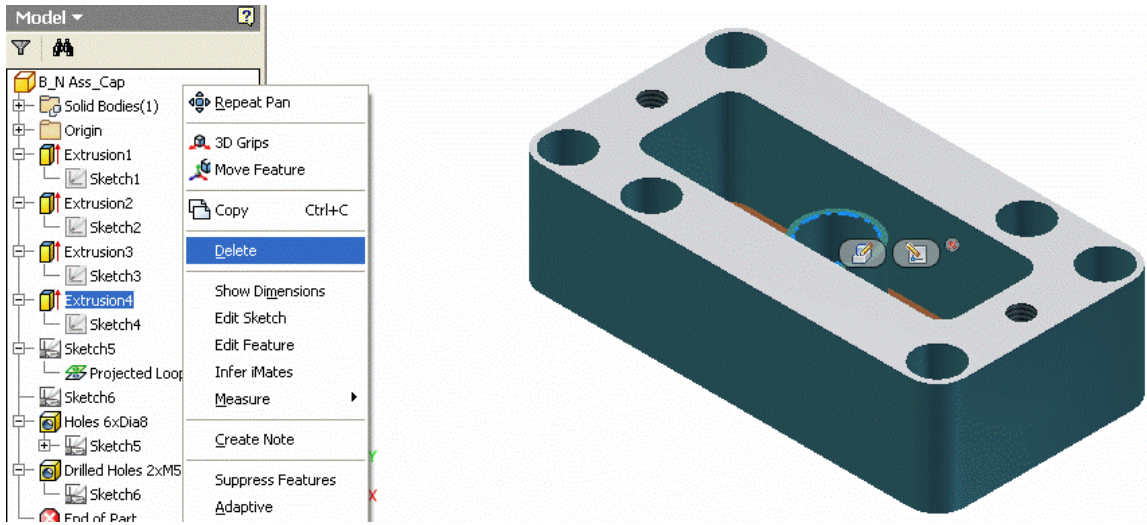


شكل 1: المجسم الثاني- الرأس Cap.

يختلف المجسم الثاني- الرأس - عن المجسم الأول- القاعدة ويتشابهان. المجسم الثاني مجوف بالفتحة المستطيلة 18x56 للآخر. ولهذا فلا وجود للفتحة في المنتصف ولا للأسطوانة المجوفة البارزة من قاعدة المجسم الأول. أي أن المقطع الخارجي ومقطع القطع في المنتصف متماثل. في المجسم الأول ثقبان مسننان ولعمق معين بينما يوجد بدلاً عنهما في المجسم الثاني فتحتان (للآخر) قطر كل منهما 6 ملم. ارتفاع المجسم الثاني 12 ملم بينما الأول 20 ملم. ومن المهم المعرفة أن بناء المجسم الثاني بمجمله لن يأخذ وقتاً كبيراً من المستخدم، لكنه مع هذا يوفر وقتاً أكثر إذا ما تتبع الخطوات التالية:

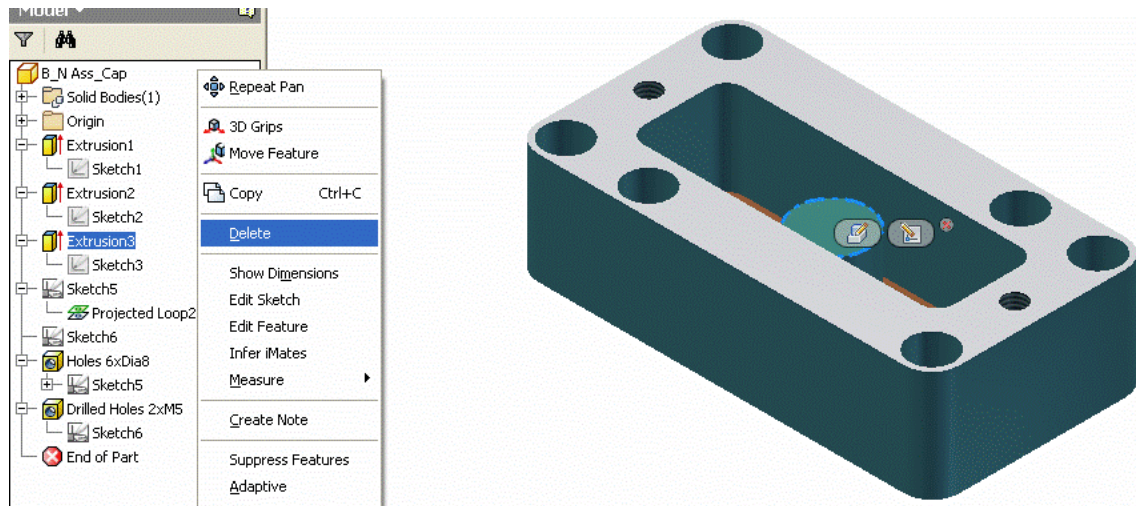
أولاً: افتح الملف B_N_Ass_BASE للمجسم الأول واحفظه تحت ملف جديد بالاسم B_N_Ass_CAP.

ثانياً: ضمن الملف الجديد أنقر في مستعرضه على Extrusion4 ومن ثم نقر بالزر اليمين للمؤشر نختار المحو Delete أي امحوه بالكامل.



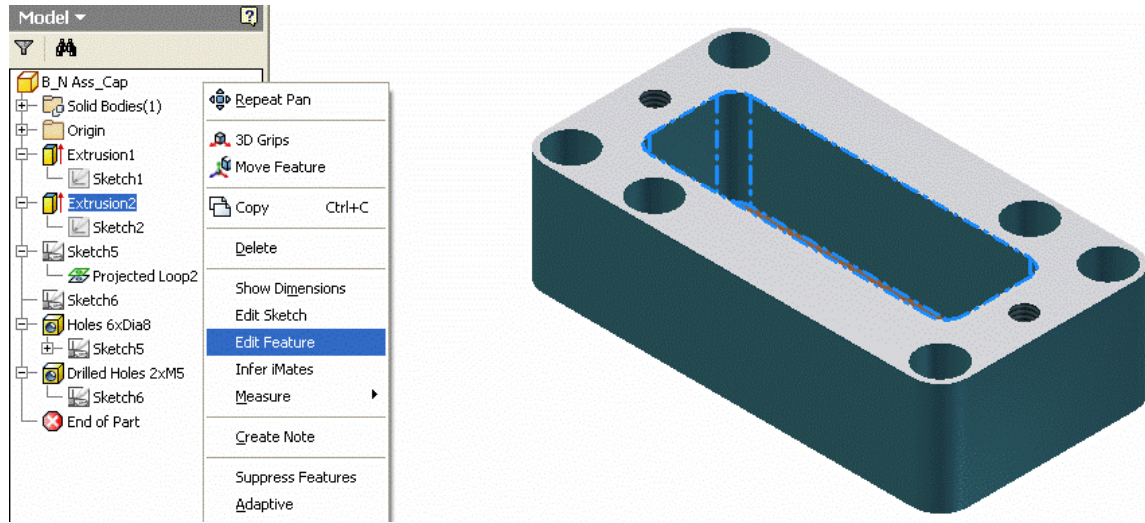
شكل 2

ثالثاً: أنقر في مستعرضه على Extrusion3 ومن ثم نقر بالزر اليمين للمؤشر نختار المحو Delete أي امحوه بالكامل.



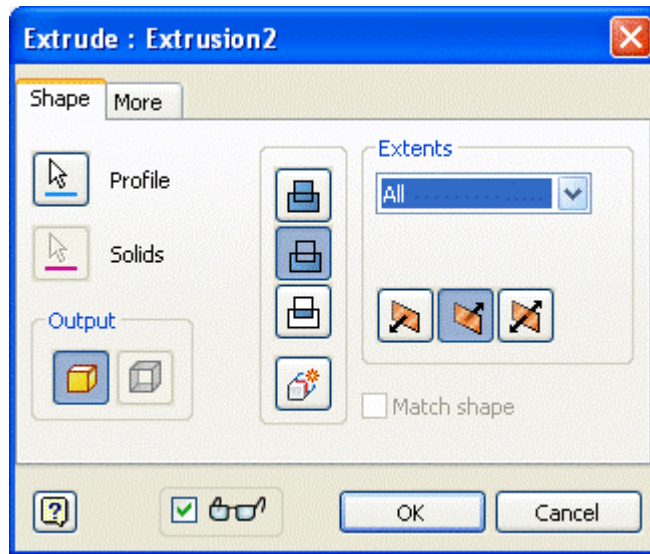
شكل 3

رابعاً: أنقر في مستعرضه على Extrusion2 ومن ثم نقر بالزر اليمين للمؤشر نختار التعديل Edit Feature



شكل 4

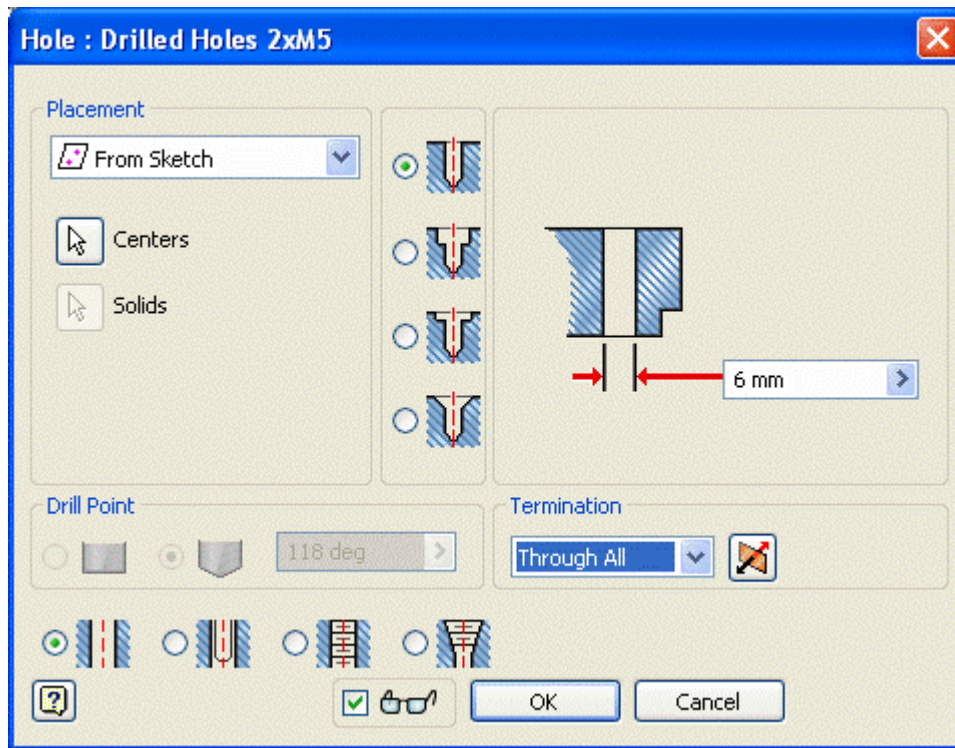
لنحصل على صندوق الحوار Extrude:Extrusion2. عدل هناك عمق القطع بدلاً من 17 ملم سجل الاختيار للنهاية All.



شكل 5

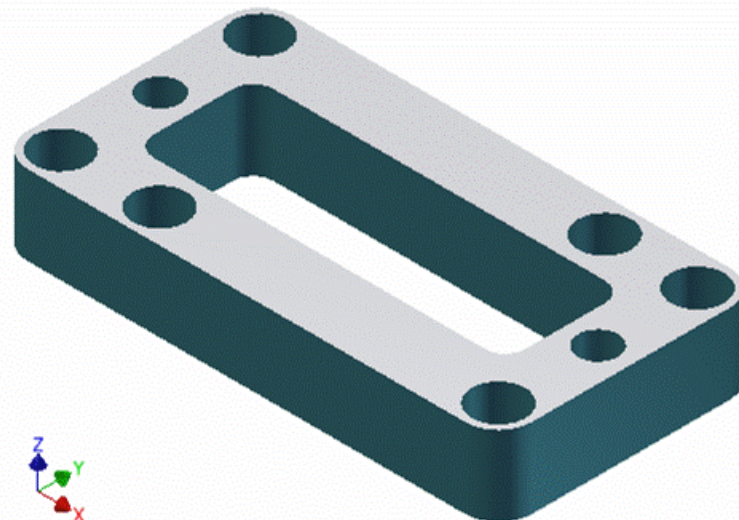
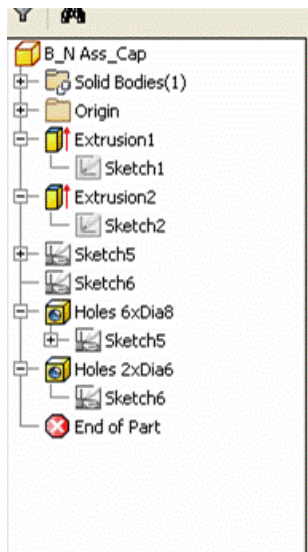
خامساً: أنقر في مستعرضه على Extrusion1 ومن ثم نقرأ بالزر اليمين للمؤشر نختار التعديل Edit Feature وعدل هناك الارتفاع من 20 ملم إلى 12 ملم.

سادساً: أنقر في مستعرضه على Drilled Holes 2xM5 ومن ثم نقرأ بالزر اليمين للمؤشر نختار التعديل Edit Feature لتجد نفسك ضمن صندوق الحوار Hole:Drilled Holes 2xM5. هناك عدل كما في صندوق الحوار التالي.



شكل 6

أنقر Ok وعدل لاحقاً الاسم إلى Drilled Holes 2xM5 إلى Holes 2xDia6.



شكل 7