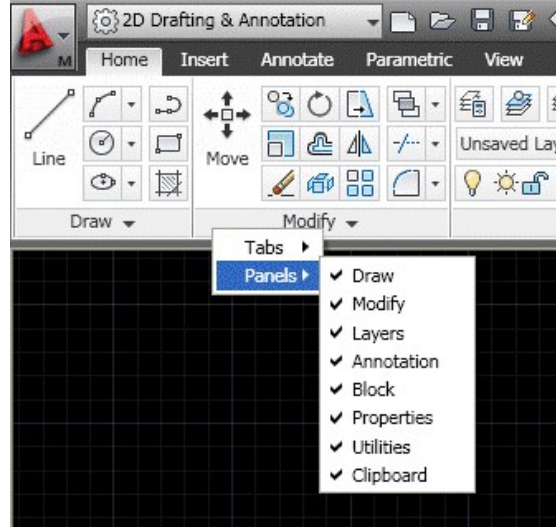


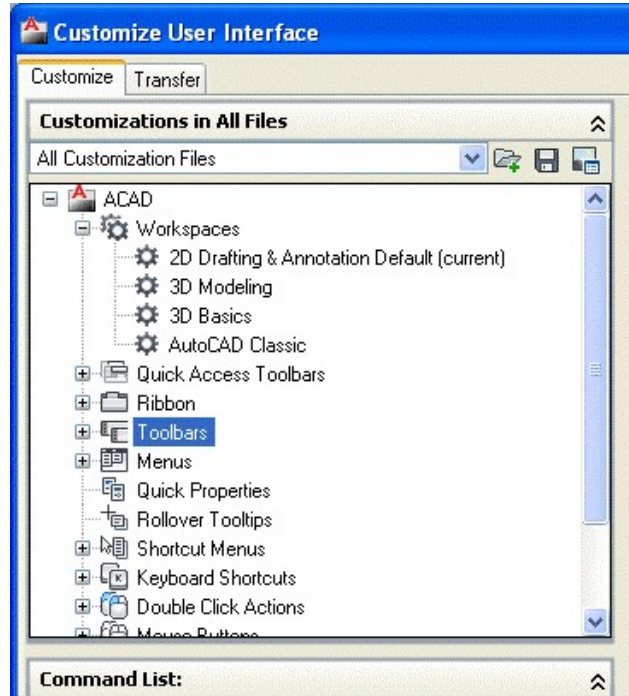
إضافة شريط جديد إلى الريبون في أوتوكاد 2011.

سنحاول هنا تدرج الخطوات المطلوبة مع الرسم إن أمكن. المطلوب هنا إضافة شريط أدوات أنماط الوثب Object Snaps حيث أن النقر على شريط الريبون ضمن اللسان Home لا يظهره ضمن محتوياته كما في الشكل التالي:



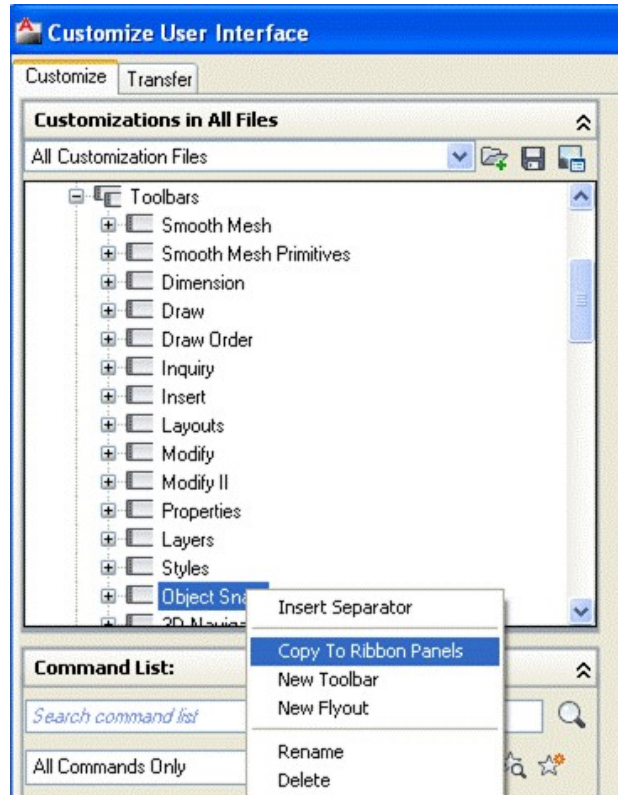
شكل 1

لهذا، نفتح تخصيص واجهة المستخدم Customize User Interface، إما بنقرها من Manage أو كتابتها كأمر أوتوكادي: CUI (Enter). هناك نختار أشرطة الأدوات Toolbars فنضغط على زر + لبيان الشجرة



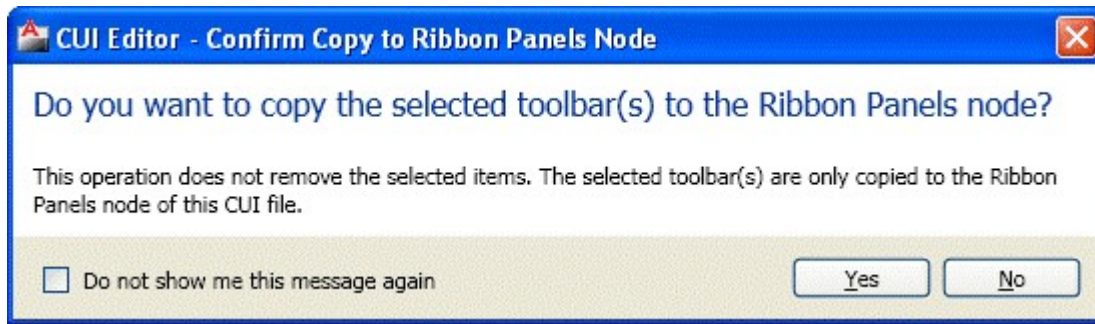
شكل 2

عندما نصل إلى شريط أنماط الوثب Object Snap كعنصر من عناصر أشرطة الأدوات Toolbars ننقره بزر اليمين ونختار من القائمة المنسدلة Copy To Ribbon Panels



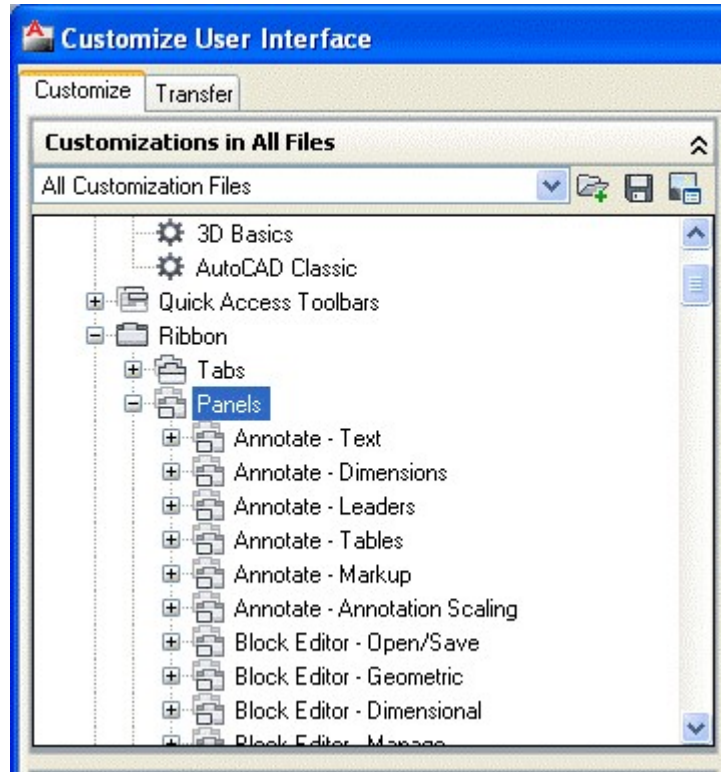
شكل 3

نحفظ هذا الاختيار ضمن صندوق الحوار CUI Editor التالي:



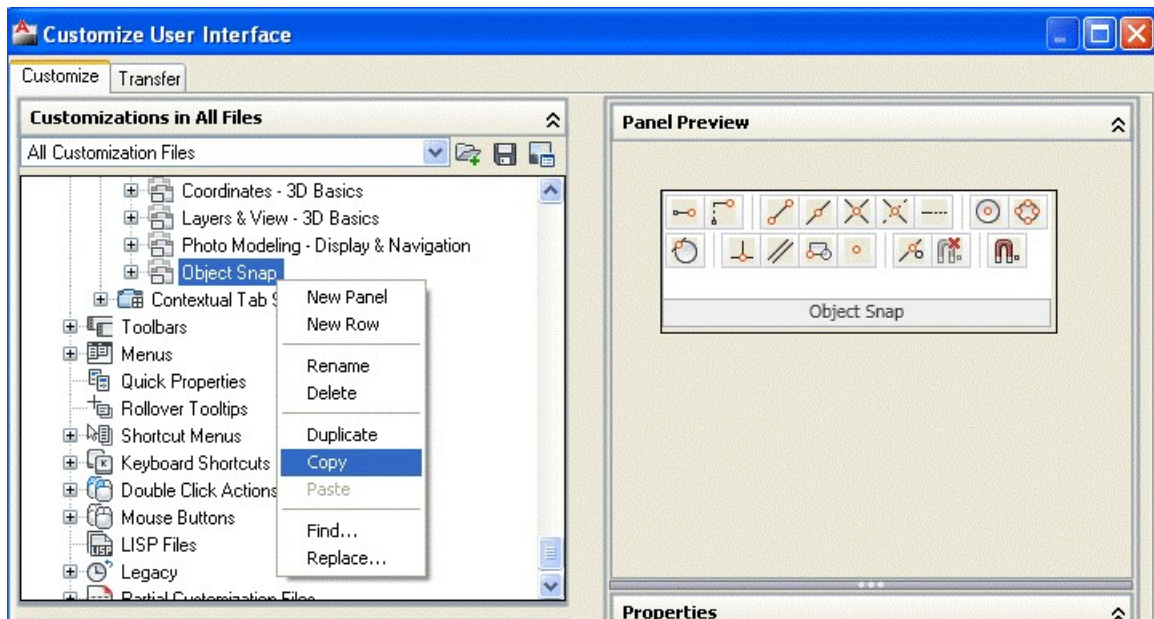
شكل 4

ننتقل إلى الأشرطة Panels ونفتح شجرتها



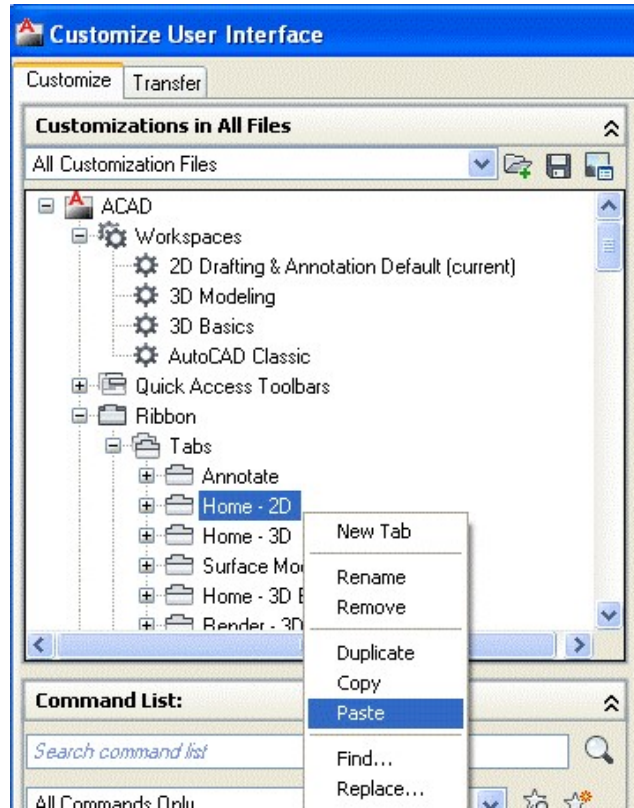
شكل 5

نختار منها أنماط الـ Object Snap وننسخها



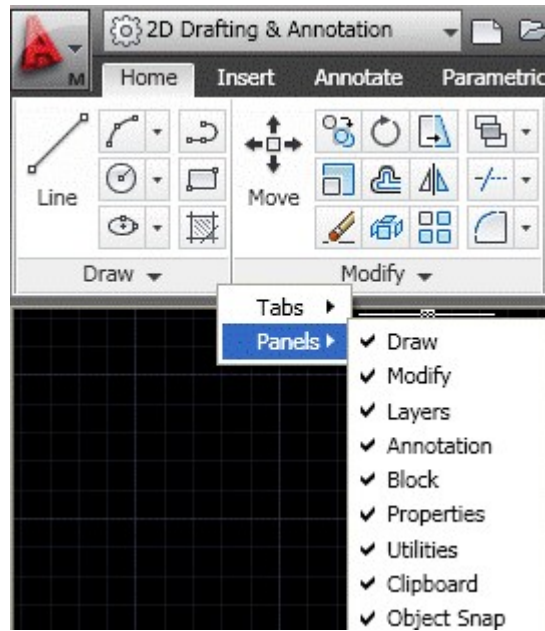
شكل 6

ثم نذهب إلى الألسنة Tabs ننقر شجرتها وضمن اللسان Home 2D ننسخه بنقر Paste.



شكل 7

ننقر في الأسفل الزر Apply ثم الزر Ok. نفتح من جديد على شريط الريبون ضمن اللسان Home فيظهر ضمن محتوياته شريط أنماط الوثب كما في الشكل التالي:



شكل 8

نشر هذا الموضوع بالتزامن في مجلة التصميم بالحاسوب.
<http://www.cadmazine.net/showthread.php?t=13732&p=48466#post48466>