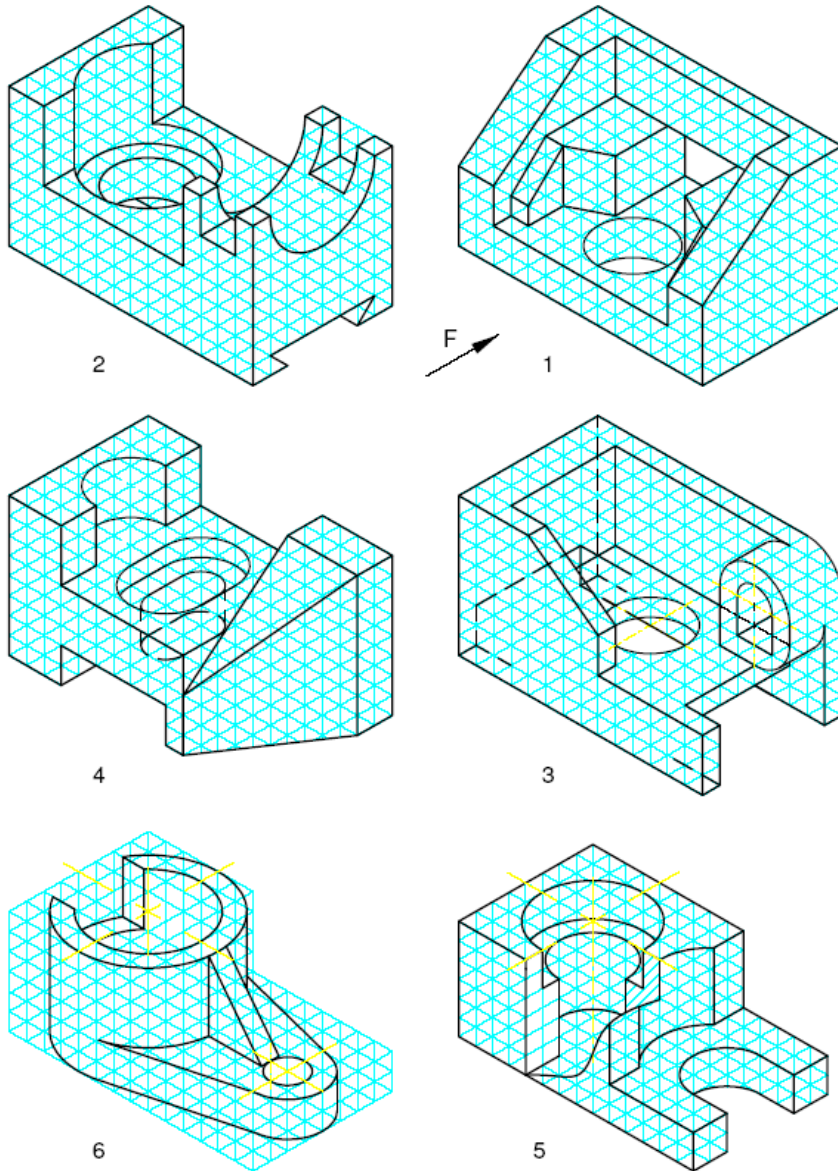
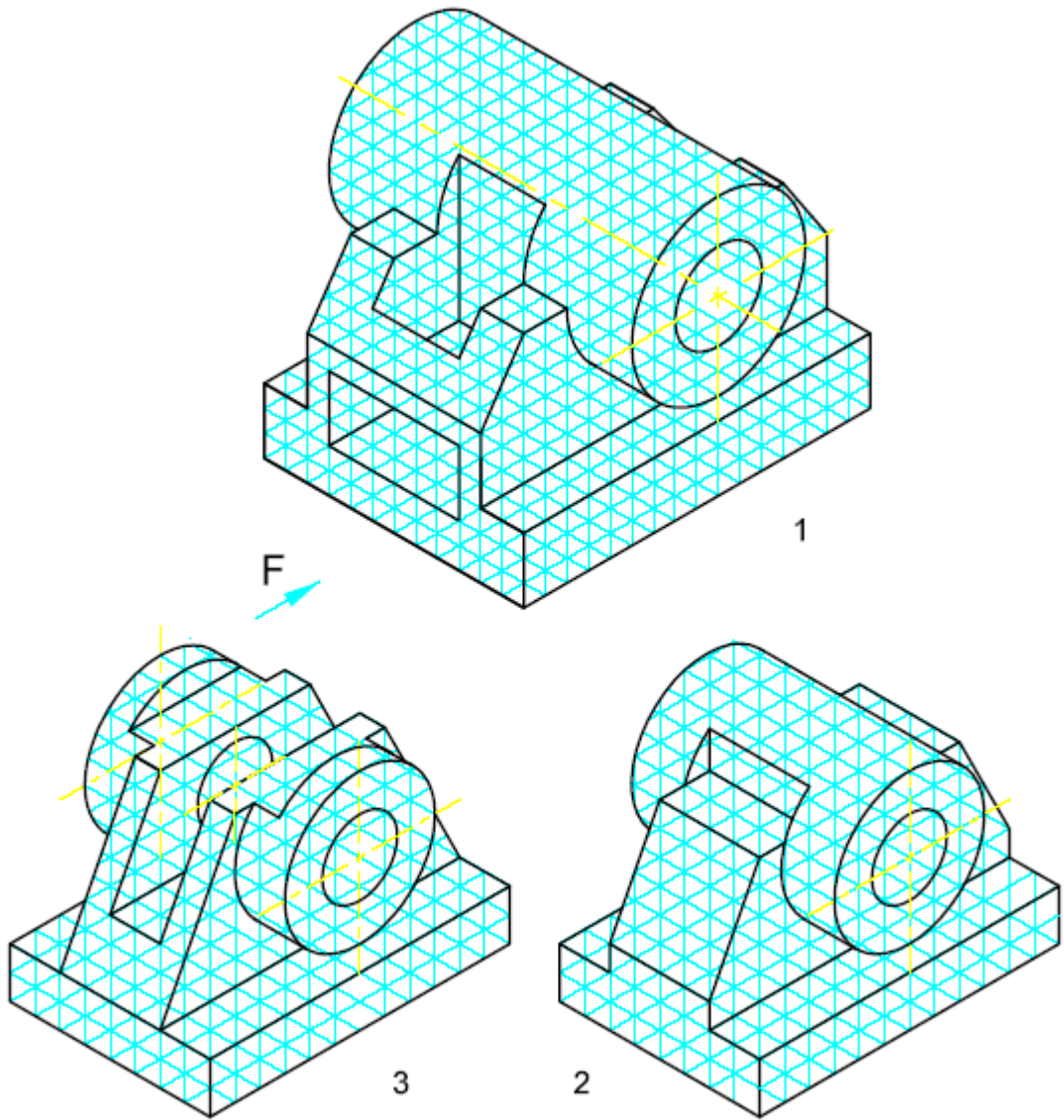


تمارين الباب السادس

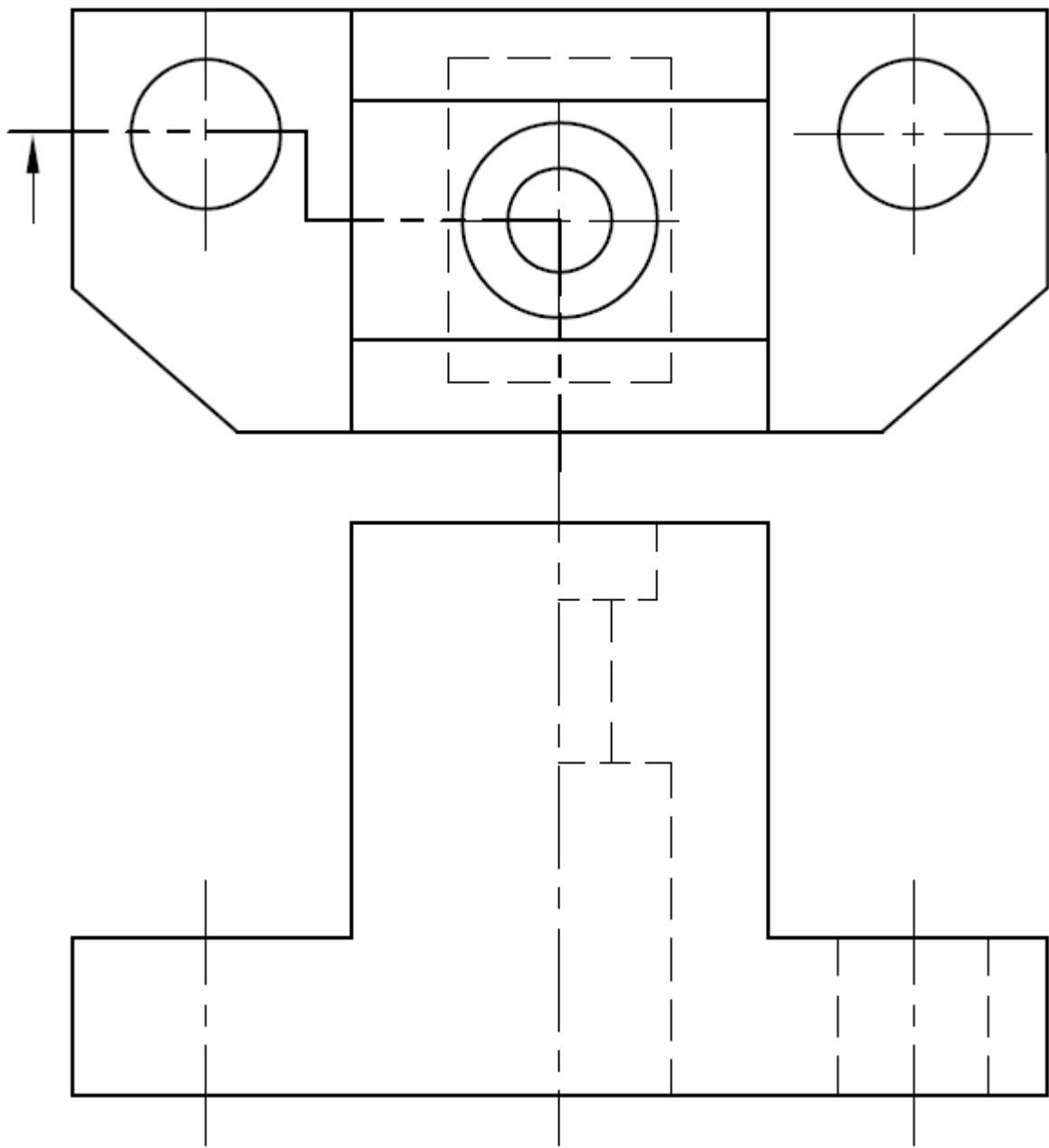
يتطلب حل جميع التمارين التالية رسم المساقط الضرورية للأشكال المبينة بحيث يكون أحد المساقط إما قطاعياً وإما شاملاً لقطاع موضعي. والقطع أياً كان موضعه أو نوعه يجب أن يوضح غموضاً في الجسم و/ أو يختصر أحد المساقط الأساسية.



تمرين 1.6: استخدم ورق المربعات لرسم المساقط الضرورية باليد الحرة بحيث يكون المسقط الأمامي قطاعياً.

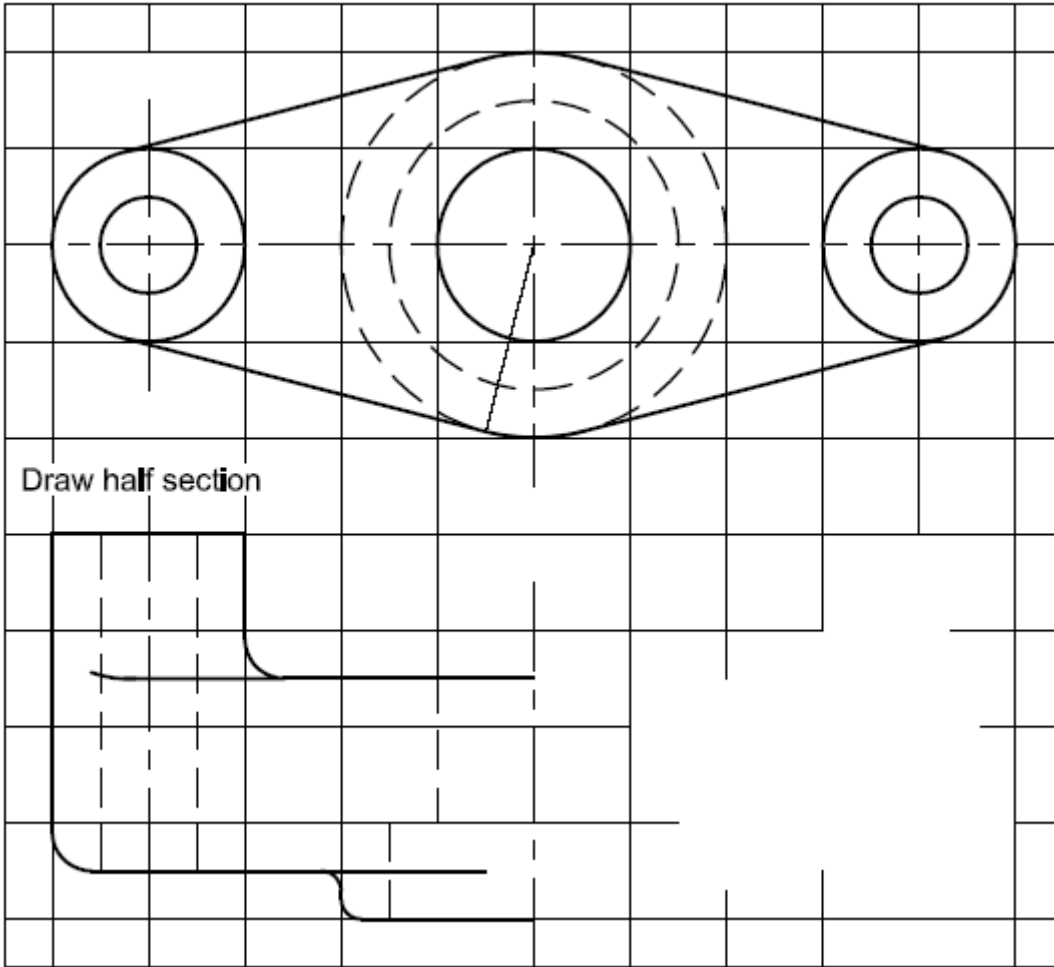


تمرين 2.6: استخدم ورق المربعات لرسم المساقط الضرورية باليد الحرة بحيث يكون المسقط الأمامي قطاعياً.



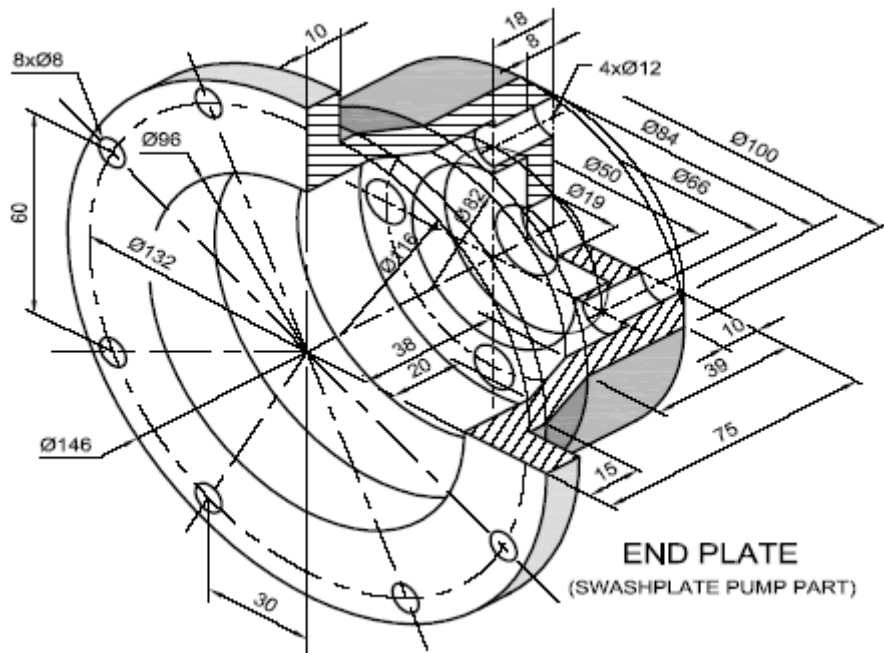
تمرين 3.6

تمرين 3.6: أكمل رسم المسقط القطاعي النصف المتكامل.



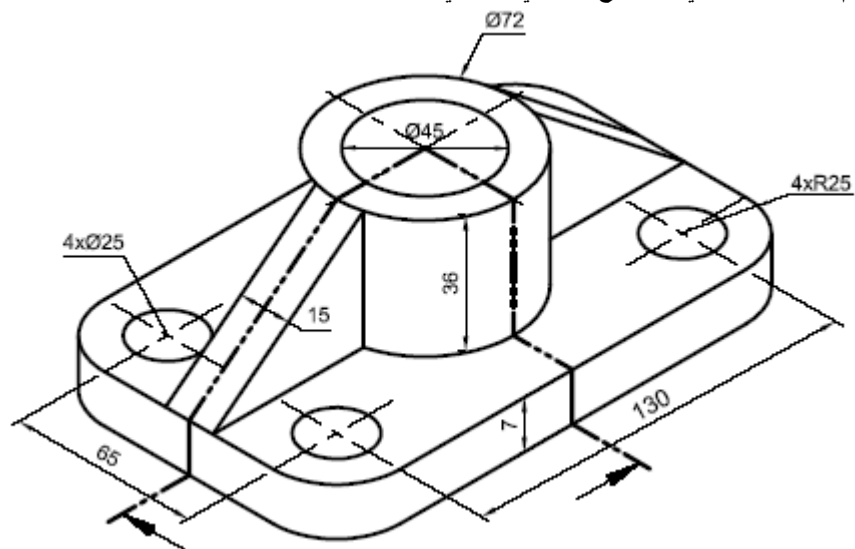
تمرين 4.6

تمرين 4.6: أكمل رسم القطاع النصف الأمامي.
يمكن إعادة رسم وحل هذا التمرين على ورق مربعات بمقياس رسم مناسب.



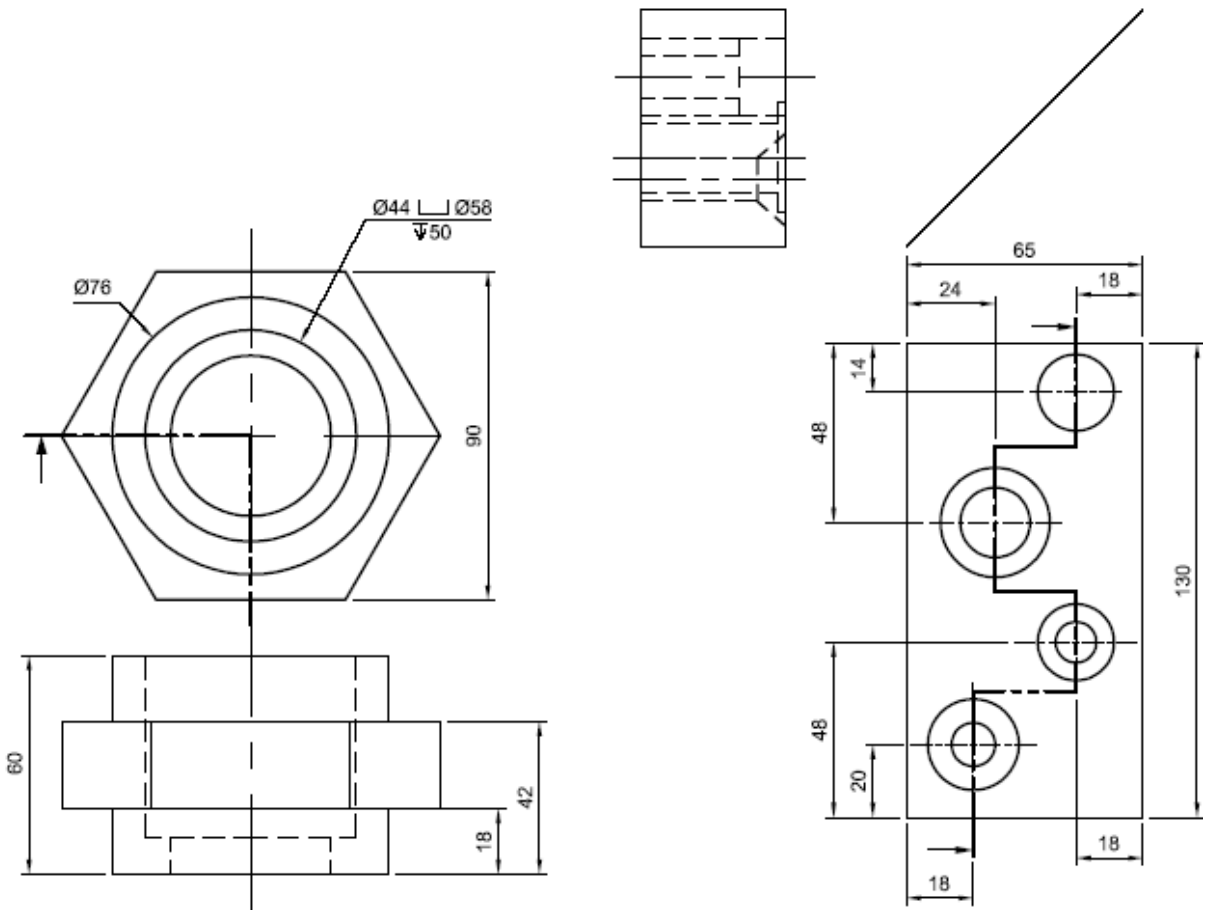
تمرين 5.6

تمرين 5.6: أرسـم المسقط الأمامي والقطاع النصفـي الجانبي.



تمرين 6.6

تمرين 6.6: أرسـم المسقط الأمامي والقطاع النصفـي الجانبي

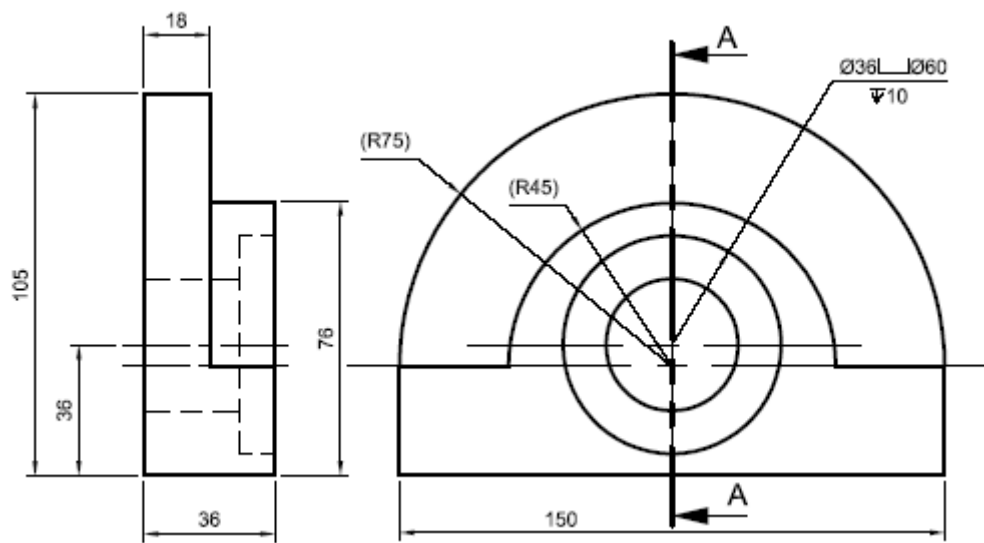


تمرين 9.6

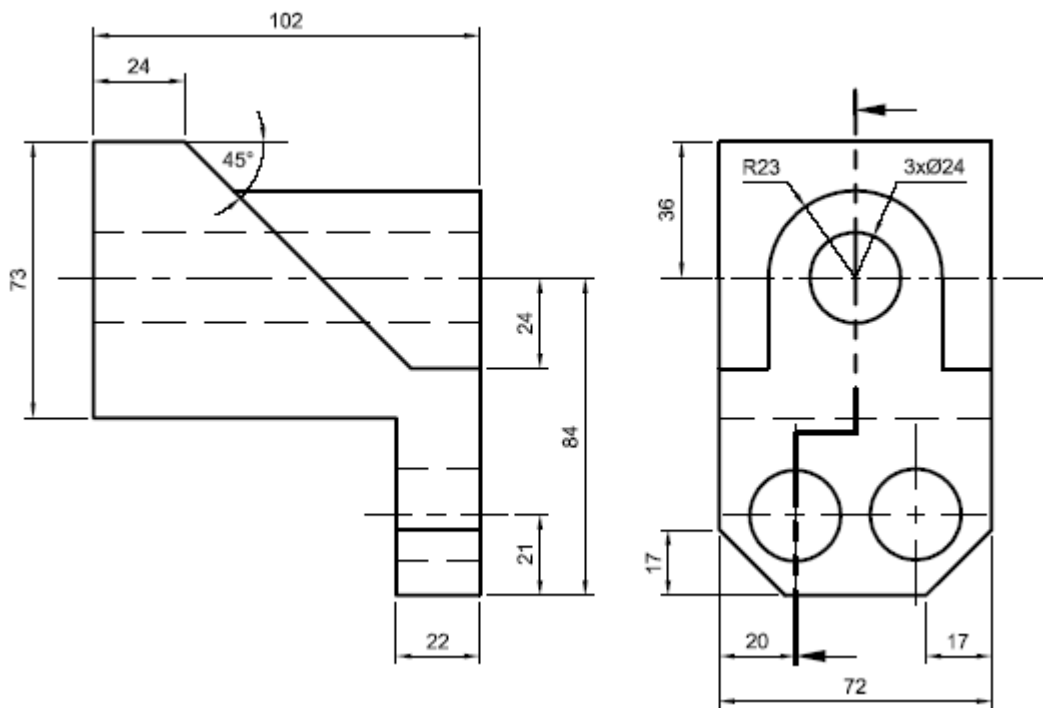
تمرين 8.6: أرسـم المسقط الجانبي والقطاع الأمامي المتـنقـل.
 تمرين 9.6: المعطيات: المسقطان الأمامي والعلوي.
 المطلوب: القطاع الأمامي النـصفي والمسقط الجانبي الأيمن مع المسقط العلوي.

تمرين 8.6

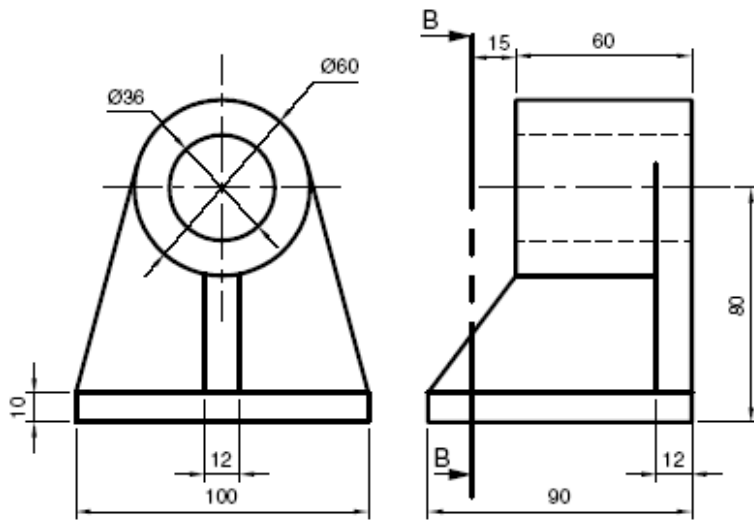
تمرين 10.6 و 11.6: المعطيات المسقط الأمامي والجانبي الأيسر
 المطلوب: أرسـم المسقط الأمامي والقطاع الجانبي الأيمن A - A. أضف لهما المسقط العلوي.
 تمرين 12.6: المعطيات: المسقطان الأمامي والجانبي الأيمن.
 المطلوب: القطاع الأمامي A - A والقطاع الجانبي الكامل مضافاً لهما المسقط العلوي.



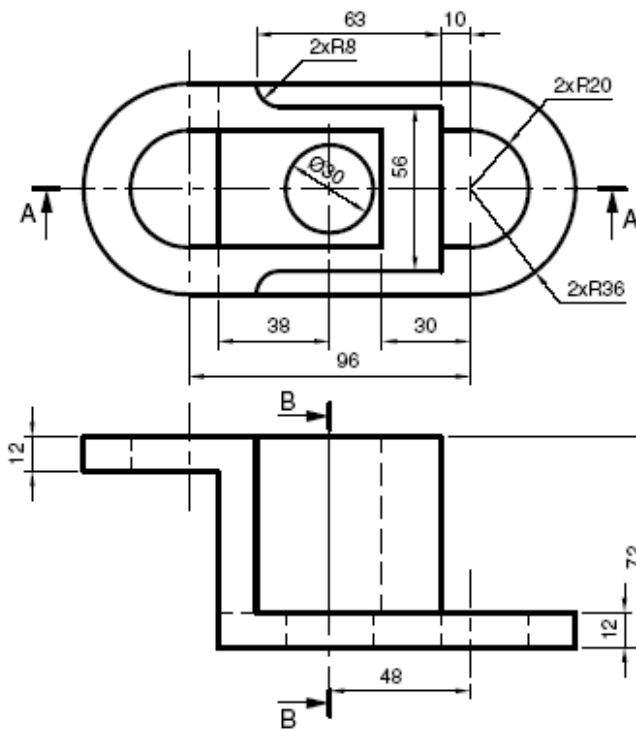
تمرین 10.6



تمرین 11.6



تمرين 12.6



تمرين 13.6

تمرين 13.6

المعطيات: المسقطان الأمامي والعلوي.

المطلوب: القطاع الأمامي الكامل A-A والمسقط العلوي مضافاً لهما القطاع B-B.